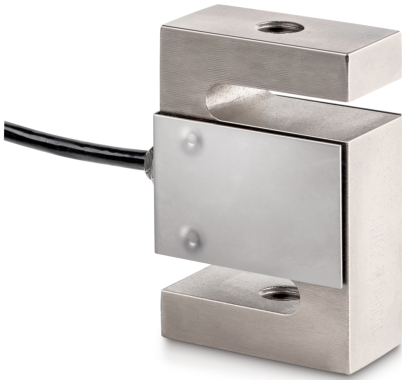


SAUTER CS 500-3P1

KERN

4-draads "S"-meetcel van vernikkeld staal voor kracht- en massameting



Categorie

Merk	Sauter
Productcategorie	Meetcel
Productgroep	Weeg-/krachtmeetcel
Productfamilie	CS P1

Meetsysteem

Weegbereik [Max]	500 kg
Meetbereik kracht [Max] (N)	5 kN
Spanningstoevoer + Kleur	rood
Spanningstoevoer - Kleur	zwart
Weegcel - karakteristieke waarde - variantie	0,004 mV/V
Weegcel - Y-waarde	10000
Weegcel - Gecombineerde fout	0,02%
Weegcel - dode lading [Min] (%)	0%
Weegcel - aanbevolen voedingsspanning [Min]	5 V
Weegcel - ingangsweerstand - nominaal	350 Ω
Weegcel - Uitgangsweerstand - nominaal	351 Ω
Meetapplicaties	kracht massa
Weegcel - karakteristieke waarde - nominaal	2 mV/V
Veilige overbelasting	150%

Functies

Bescherming IP - complete unit	IP67
--------------------------------	------

Ontwerp

Materiaal	staal, vernikkeld
Bouwworm	"S" vormige cel
Afmetingen (BxDxH)	50,8x76,2x20,8 mm
Kabellengte	3 m
Montage - krachttoepassing	Fijne schroefdraad M12x1.75
Montage - krachtverdeling	Fijne schroefdraad M12x1.75

Milieuomstandigheden

Omgevingstemperatuur [Min]	-35 °C
Omgevingstemperatuur [Max]	65 °C
Gebruikstemperatuur [Min]	-10 °C
Gebruikstemperatuur [Max]	40 °C
Opslagtemperatuur [Min]	-40 °C
Opslagtemperatuur [Max]	70 °C

Approval

CE-teken	✓
----------	---

Diensten

Artikelnummer voor DAkKS-kalibratie (drukkracht)	963-263V
Artikelnummer voor DAkKS-kalibratie (trekkracht)	963-163V
Artikelnummer voor DAkKS-kalibratie (trekkracht/drukkracht)	963-363V

Productinformatie

GTIN/EAN-nummer	4045761221550
Goederencode	90249000
REACH classificatie	geen verboden stoffen

Verpakking & verzending

Verzendmethode	Pakketdienst
Levertijden	1 d
Afmetingen verpakking (BxDxH)	185x155x60 mm
Nettogewicht ca.	0,55 kg
Brutogewicht ca.	0,65 kg
Verzendgewicht	0,608 kg

SAUTER CS 500-3P1

KERN

4-draads "S"-meetcel van vernikkeld staal voor kracht- en massameting

Pictogrammen

STANDARD



OPTION

