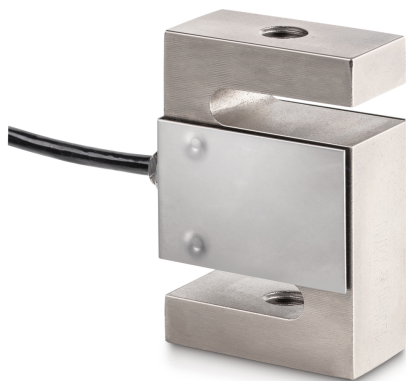


KERN CS 500-3P1

KERN

Cella di misura "S" a 4 conduttori in acciaio nichelato per misurazione di forza e massa



Cella di carico - Resistenza di entrata - varianza 3,5 Ω

Cella di carico - Resistenza di uscita - varianza 2 Ω

Design

Struttura	Cella a forma di "S"
Dimensioni (L×P×A)	50,8×76,2×20,8 mm
Materiale	acciaio, nichelato
Lunghezza cavo	3 m
Montaggio - dissipazione della forza	Foro filettato M12
Montaggio - applicazione della forza	Foro filettato M12

Funzioni

Protetta IP - unità completa IP67

Condizioni ambientali

Temperatura ambiente [Min]	-35 °C
Temperatura ambiente [Max]	65 °C
Utilizzare la temperatura [Min]	-10 °C
Utilizzare la temperatura [Max]	40 °C
Temperatura di stoccaggio [Min]	-40 °C
Temperatura di stoccaggio [Max]	70 °C

Omologazione

Marchio CE ✓

Servizi

Numero di articolo per calibrazione DAkkS (forza di trazione)	963-163V
Numero di articolo per calibrazione DAkkS (forza di compressione)	963-263V
Numero di articolo per calibrazione DAkkS (forza di trazione/forza di compressione)	963-363V

Imballaggio e spedizione

Tempi di consegna	1 d
Dimensioni imballaggio (L×P×H)	185×155×60 mm
Metodo di spedizione	Servizio pacchi
Peso netto ca.	0,55 kg
Peso lordo ca.	0,65 kg
Peso di spedizione	0,608 kg

Categoria

Marchio	Sauter
Categoria di prodotto	Cella di misura
Gruppo di prodotti	Cella di carico/di misura della forza
Famiglia di prodotti	CS P1

Sistema di misura

Portata [Max]	500 kg
Campo di misura forza [Max] (N)	5 kN
Directione de la forza	trazione compressione
Collegamento della celle di carico	4-conduttori
Celle di carico OIML classe	C3
Celle di carico - Risoluzione (calibrabile)	3000 e
Cella di carico - Valore caratteristico - nominale	2 mV/V
Cella di carico - Valore caratteristico - varianza	0,004 mV/V
Celle di carico - Y-valore	10000
Celle di carico - Errore combinato	0,02%
Cella di carico - Peso morto [Min] (%)	0%
Applicazioni di misura	forza massa
Cella di carico - Resistenza di entrata - nominale	350 Ω
Cella di carico - Resistenza di uscita - nominale	351 Ω
Cella di carico - Tensione di alimentazione consigliata [Min]	5 V
Cella di carico - Tensione di alimentazione consigliata [Max]	12 V

KERN CS 500-3P1



Cella di misura "S" a 4 conduttori in acciaio nichelato per misurazione di forza e massa

Pittogrammi

STANDARD



OPTION

