

KERN CS 50-3P2

KERN

"S"-weeg-/krachtmeetcel van roestvrij staal

Montage - krachttoepassing

Tapgat M8

Funcities

Bescherming IP - complete unit IP68

Milieuomstandigheden

Omgevingstemperatuur [Min] -35 °C

Omgevingstemperatuur [Max] 65 °C

Gebruikstemperatuur [Min] -10 °C

Gebruikstemperatuur [Max] 40 °C

Opslagtemperatuur [Min] -40 °C

Opslagtemperatuur [Max] 70 °C

Approval

CE-teken ✓

Diensten

Artikelnummer voor DAkKS-kalibratie (trekkracht) 963-161V

Artikelnummer voor DAkKS-kalibratie (drukkracht) 963-261V

Artikelnummer voor DAkKS-kalibratie (trekkracht/drukkracht) 963-361V

Verpakking & verzending

Levertijden 1 d

Afmetingen verpakking (B×D×H) 205×170×60 mm

Nettogewicht 1,36 kg

Verzendmethode Pakketdienst

Nettogewicht ca. 1,4 kg

Brutogewicht ca. 1,6 kg

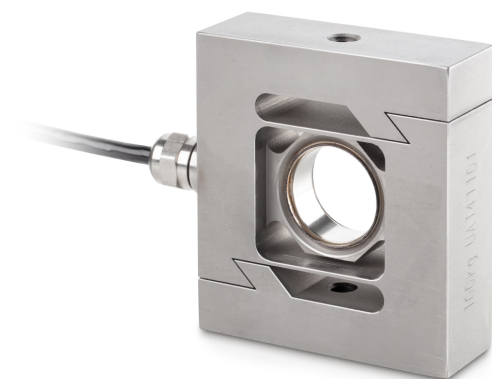
Verzendgewicht 1,46 kg

Pictogrammen

STANDARD



OPTION



Categorie

| | |
|------------------|---------------------|
| Merk | Sauter |
| Productcategorie | Meetcel |
| Productgroep | Weeg-/krachtmeetcel |
| Productfamilie | CS P2 |

Meetsysteem

| | |
|---|-----------------|
| Weegbereik [Max] | 50 kg |
| Meetbereik kracht [Max] (N) | 500 N |
| Krachtrichtingen | trek druk |
| Weegcel - verbinding | 4-draads |
| Weegcel OIML klasse | C3 |
| Weegcel - resolutie (kalibreerbaar) | 3000 e |
| Weegcel - karakteristieke waarde - nominaal | 2 mV/V |
| Weegcel - Y-waarde | 12000 |
| Weegcel - Gecombineerde fout | 0,023% |
| Weegcel - dode lading [Min] (%) | 0% |
| Meetapplicaties | kracht massa |
| Weegcel - ingangsweerstand - nominaal | 350 Ω |
| Weegcel - Uitgangsweerstand - nominaal | 355 Ω |
| Weegcel - isolatieweerstand - [Min] | 5000 MΩ |

Ontwerp

| | |
|---------------------------|-----------------|
| Bouwworm | "S" vormige cel |
| Afmetingen (B×D×H) | 92×86×50 mm |
| Materiaal | roestvrij staal |
| Kabellengte | 6 m |
| Montage - krachtverdeling | Tapgat M8 |