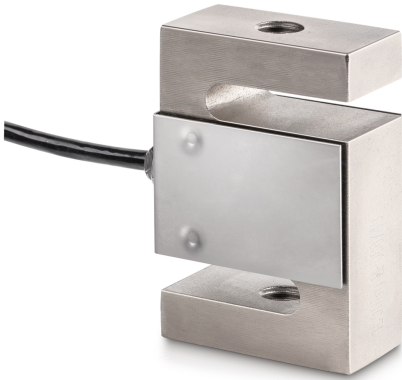


SAUTER CS 50-3P1

KERN

Cellule de mesure « S » 4 fils en acier nickelé pour la mesure de la force et de la masse



Forme de construction

Forme	Capteur en forme "S"
Dimensions (L×P×H)	50,8×76,2×14,5 mm
Matériau	acier, nickelé
Longueur de câble	3 m
Montage - évacuation des forces	Trou fileté M8
Montage - Application de la force	Trou fileté M8

Fonctions

Protection IP - dispositif complet	IP67
------------------------------------	------

Homologation

Sigle CE	✓
----------	---

Services

Numéro d'article pour étalonnage DAkkS (force de traction)	963-161V
Numéro d'article pour étalonnage DAkkS (force de compression)	963-261V
Numéro d'article pour étalonnage DAkkS (force de traction/force de compression)	963-361V

Emballage & expédition

Délais de livraison	1 d
Dimensions emballage (L×P×H)	185×155×60 mm
Mode de livraison	Service de colis
Poids net env.	0,60 kg
Poids brut env.	0,70 kg
Poids d'expédition	0,685 kg

Pictogrammes

STANDARD



OPTION



Catégorie

Marque	Sauter
Catégorie de produits	Cellule de mesure
Groupe de produit	Capteur de pesage/de force
Famille de produits	CS P1

Système de mesure

Portée [Max]	50 kg
Plage de mesure force [Max] (N)	500 N
Directions de force	traction compression
Connexion de cellule de pesée	4-conducteurs
Capteur OIML classe	C3
Cellule de pesée - résolution (étalonnable)	3000 e
Cellule de pesée - Valeur caractéristique - Nominal	2 mV/V
Cellule de pesée Y-valeur	10000
Cellule de pesée - erreur combinée	0,02%
Cellule de pesée charge morte [Min] (%)	0%
Applications de mesure	force masse
Cellule de pesée d'entrée - nominal	350 Ω
Cellule de pesée résistance de sortie - nominal	351 Ω
Capteur résistance d'isolement - [Min]	500 MΩ
Cellule de pesée d'alimentation recommandée [Min]	5 V
Cellule de pesée tension d'alimentation recommandée [Max]	12 V