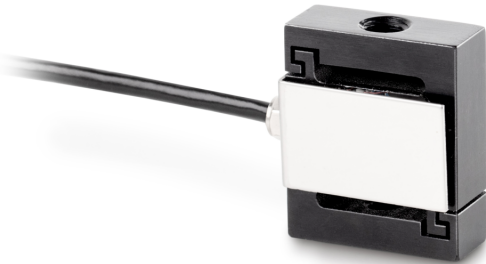


SAUTER CS 5-Y1

Miniatuur "S"-weeg-/krachtmeetcel van roestvrij staal

KERN



Montage - krachtverdeling	Tapgat M4
---------------------------	-----------

Milieuomstandigheden

Gebruikstemperatuur [Min]	-30 °C
Gebruikstemperatuur [Max]	70 °C

Approval

CE-teken	✓
----------	---

Diensten

Artikelnummer voor DAkKS-kalibratie (drukkracht)	963-261V
Artikelnummer voor DAkKS-kalibratie (trekkracht)	963-161V
Artikelnummer voor DAkKS-kalibratie (trekkracht/drukkracht)	963-361V

Productinformatie

GTIN/EAN-nummer	4045761233089
Goederencode	90249000
REACH classificatie	geen verboden stoffen

Verpakking & verzending

Verzendmethode	Pakketdienst
Levertijden	1 d
Afmetingen verpakking (B×D×H)	150×105×40 mm
Nettogewicht ca.	0,05 kg
Brutogewicht ca.	0,10 kg
Verzendgewicht	0,1 kg

Pictogrammen

STANDARD



OPTION



Categorie

Merk	Sauter
Productcategorie	Meetcel
Productgroep	Weeg-/krachtmeetcel
Productfamilie	CS Y1

Meetsysteem

Weegbereik [Max]	5 kg
Meetbereik kracht [Max] (N)	50 N
Spanningstoevoer + Kleur	rood
Spanningstoevoer - Kleur	zwart
Weegcel - Gecombineerde fout	0,1%
Weegcel - isolatieweerstand - [Min]	2000 MΩ
Weegcel - aanbevolen voedingsspanning [Min]	5 V
Weegcel - ingangsweerstand - nominaal	385 Ω
Weegcel - Uitgangsweerstand - nominaal	350 Ω
Meetapplicaties	kracht massa
Weegcel - karakteristieke waarde - nominaal	2 mV/V
Veilige overbelasting	150%
Kruipfout (30 minuten)	± 0.05 %FS
Temperatuurcoëfficiënt - nulsignaal	≤± 0.05%FS/10 °C

Functies

Bescherming IP - complete unit	IP65
--------------------------------	------

Ontwerp

Materiaal	staal, roestvrij
Bouwworm	"S" vormige cel
Kabellengte	2 m
Montage - krachttoepassing	Tapgat M4