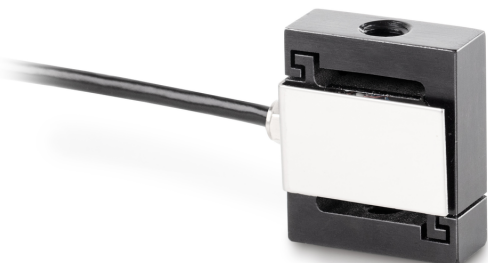


KERN CS 5-Y1

KERN

Cella di carico/di misura della forza "S" miniatura en acciaio antiruggine



Lunghezza cavo 2 m

Montaggio - dissipazione della forza Foro filettato M4

Montaggio - applicazione della forza Foro filettato M4

Funzioni

Protetta IP - unità completa IP65

Condizioni ambientali

Utilizzare la temperatura [Min] -30 °C

Utilizzare la temperatura [Max] 70 °C

Omologazione

Marchio CE ✓

Servizi

Numero di articolo per calibrazione DAkkS (forza di trazione) 963-161V

Numero di articolo per calibrazione DAkkS (forza di compressione) 963-261V

Numero di articolo per calibrazione DAkkS (forza di trazione/forza di compressione) 963-361V

Imballaggio e spedizione

Tempi di consegna 1 d

Dimensioni imballaggio (L×P×H) 150×105×40 mm

Metodo di spedizione Servizio pacchi

Peso netto ca. 0,05 kg

Peso lordo ca. 0,10 kg

Peso di spedizione 0,1 kg

Pittogrammi

STANDARD



OPTION



Categoria

Marchio Sauter

Categoria di prodotto Cella di misura

Gruppo di prodotti Cella di carico/di misura della forza

Famiglia di prodotti CS Y1

Sistema di misura

Portata [Max] 5 kg

Campo di misura forza [Max] (N) 50 N

Directione de la forza trazione compressione

Collegamento della celle di carico 4-conduttori

Cella di carico - Valore caratteristico - nominale 2 mV/V

Celle di carico - Errore combinato 0,05%

Applicazioni di misura forza massa

Cella di carico - Resistenza di entrata - nominale 385 Ω

Cella di carico - Resistenza di uscita - nominale 350 Ω

Cella di carico - Resistenza di isolamento - [Min] 2000 MΩ

Cella di carico - Tensione di alimentazione consigliata [Min] 5 V

Cella di carico - Tensione di alimentazione consigliata [Max] 10 V

Cella di carico - Resistenza di entrata - varianza 3 Ω

Cella di carico - Resistenza di uscita - varianza 3 Ω

Design

Struttura Cella a forma di "S"

Materiale acciaio inossidabile