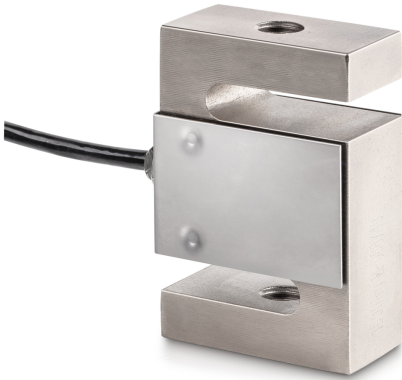


SAUTER CS 30000-3P1

KERN

Cellule de mesure « S » 4 fils en acier nickelé pour la mesure de la force et de la masse



Catégorie

| | |
|-----------------------|----------------------------|
| Marque | Sauter |
| Catégorie de produits | Cellule de mesure |
| Groupe de produit | Capteur de pesage/de force |
| Famille de produits | CS P1 |

Système de mesure

| | |
|------------------------------------------------------|-------------------------|
| Portée [Max] | 30000 kg |
| Plage de mesure force [Max] (N) | 300 kN |
| Directions de force | traction compression |
| Connexion de cellule de pesée | 4-conducteurs |
| Capteur OIML classe | C3 |
| Cellule de pesée - résolution (étalonnable) | 3000 e |
| Cellule de pesée - Valeur caractéristique - Nominal | 2 mV/V |
| Cellule de pesée - Valeur caractéristique - Variance | 0,004 mV/V |
| Cellule de pesée Y-valeur | 10000 |
| Cellule de pesée - erreur combinée | 0,02% |
| Cellule de pesée charge morte [Min] (%) | 0% |
| Applications de mesure | force masse |
| Cellule de pesée d'entrée - nominal | 350 Ω |
| Cellule de pesée résistance de sortie - nominal | 351 Ω |
| Capteur résistance d'isolement - [Min] | 500 MΩ |
| Cellule de pesée d'alimentation recommandée [Min] | 5 V |

| | |
|-----------------------------------------------------------|-------|
| Cellule de pesée tension d'alimentation recommandée [Max] | 12 V |
| Cellule de pesée d'entrée - variance | 3,5 Ω |
| Cellule de pesée résistance de sortie - variance | 2 Ω |

Forme de construction

| | |
|-----------------------------------|----------------------|
| Forme | Capteur en forme "S" |
| Dimensions (L×P×H) | 190×230×80 mm |
| Matériau | acier, nickelé |
| Longueur de câble | 6 m |
| Montage - évacuation des forces | Trou fileté M42 × 3 |
| Montage - Application de la force | Trou fileté M42 × 3 |

Fonctions

| | |
|------------------------------------|------|
| Protection IP - dispositif complet | IP67 |
|------------------------------------|------|

Conditions environnementales

| | |
|---------------------------------|--------|
| Température ambiante [Min] | -35 °C |
| Température ambiante [Max] | 65 °C |
| Température d'utilisation [Min] | -10 °C |
| Température d'utilisation [Max] | 40 °C |
| Température de stockage [Min] | -40 °C |
| Température de stockage [Max] | 70 °C |

Homologation

| | |
|----------|---|
| Sigle CE | ✓ |
|----------|---|

Emballage & expédition

| | |
|------------------------------|------------------|
| Délais de livraison | 113 d |
| Dimensions emballage (L×P×H) | 600×600×200 mm |
| Mode de livraison | Service de colis |
| Poids net env. | 12 kg |
| Poids brut env. | 13 kg |
| Poids d'expédition | 14,4 kg |

Pictogrammes

STANDARD

