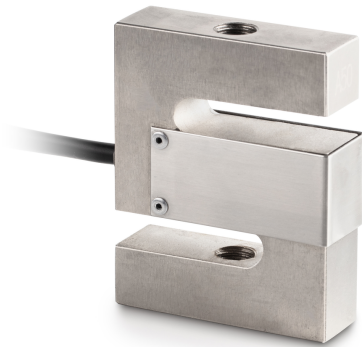


KERN CS 3000-3Q1

KERN

Célula de medição "S" de seis condutoras de aço niquelado para medições de força de massa



Célula de pesagem - tensão de alimentação recomendada [Min] 10 V

Célula de pesagem - tensão de alimentação recomendada [Max] 15 V

Célula de pesagem - resistência de entrada - variância 20 Ω

Célula de pesagem - resistência de saída - variância 3 Ω

Desenho

Forma de construção Célula em forma de S

Dimensões (L×P×A) 120×100×45 mm

Material aço, niquelado

Comprimento do cabo 5 m

Montagem - dissipação de força Furo roscado M24 × 2

Montagem - aplicação de força Furo roscado M24 × 2

Funções

Protecção IP - unidade completa IP67

Condições ambientais

Temperatura ambiente [Min] -10 °C

Temperatura ambiente [Max] 40 °C

Temperatura de armazenamento [Min] -30 °C

Temperatura de armazenamento [Max] 70 °C

Homologação

Sinal CE ✓

Serviços

Número do artigo para calibração de fábrica (força de tração) 961-165V

Número do artigo para calibração de fábrica (força de pressão) 961-265V

Número do artigo para calibração de fábrica (força de tração/força de pressão) 961-365V

Embalagem e expedição

Prazos de fornecimento 1 d

Dimensões da embalagem (L×P×A) 220×135×100 mm

Peso líquido 3,3 kg

Método de envio Serviço de encomendas

Peso líquido aprox. 3,4 kg

Peso bruto aprox. 3,6 kg

Peso de envio 3,471 kg

Categoria

Marca Sauter

Categoria de produto Célula de medição

Grupo de produto Célula de pesagem/de medição de força

Família de produto CS Q1

Sistema de medição

Gama de pesagem [Max] 3000 kg

Gama de medição força [Max] (N) 30 kN

Direcções da força tracção
pressão

Ligação da célula de pesagem 6-condutores

Célula de pesagem OIML classe C3

Célula de pesagem resolução (calibrável) 3000 e

Célula de pesagem - valor característico - nominal 2 mV/V

Célula de pesagem - valor característico - variância 0,002 mV/V

Célula de pesagem - Y-valor 10000

Célula de pesagem - Erro combinado 0,017%

Célula de pesagem - carga morta [Min] (%) 0%

Aplicações de medição força
missa

Célula de pesagem - resistência de entrada - nominal 400 Ω

Célula de pesagem - resistência de saída - nominal 350 Ω

Célula de pesagem - resistência de isolamento - [Min] 5000 M Ω

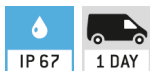
KERN CS 3000-3Q1



Célula de medição "S" de seis condutoras de aço niquelado para medições de força de massa

Pictogramas

STANDARD



OPTION

