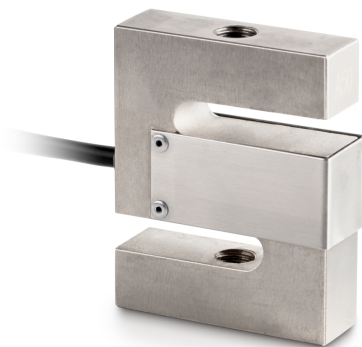


SAUTER CS 300-3Q1

KERN

6-draads-"S"-meetcel van vernikkeld staal voor kracht- en massametingen



Categorie

Merk	Sauter
Productcategorie	Meetcel
Productgroep	Weeg-/krachtmeetcel
Productfamilie	CS Q1

Meetsysteem

Weegbereik [Max]	300 kg
Meetbereik kracht [Max] (N)	3 kN
Weegcel - karakteristieke waarde - nominaal	2 mV/V
Weegcel - karakteristieke waarde - variantie	0,002 mV/V
Weegcel OIML klasse	C3
Weegcel - verbinding	6-draads
Spanningstoevoer + Kleur	groen
Spanningstoevoer - Kleur	zwart
Signaal + Kleur	rood
Signaal - Kleur	wit
Sense + Kleur	blauw
Sense - Kleur	geel
Weegcel - resolutie (kalibreerbaar)	3000 e
Weegcel - dode lading [Min] (%)	0%
Meetapplicaties	kracht massa
Krachtrichtingen	trek druk
Weegcel - Y-waarde	10000
Weegcel - ingangsweerstand - nominaal	400 Ω
Weegcel - ingangsweerstand - variantie	20 Ω

Weegcel - Uitgangsweerstand - nominaal	350 Ω
Weegcel - Uitgangsweerstand - variantie	3 Ω
Weegcel - aanbevolen voedingsspanning [Min]	10 V
Weegcel - aanbevolen voedingsspanning [Max]	15 V
Weegcel - isolatieweerstand - [Min]	5000 M Ω
Weegcel - Gecombineerde fout	0,017%
Temperatuurcoëfficiënt - karakteristieke waarde	$\leq \pm 0.006\%Sn/5\text{ }^{\circ}\text{C}$
Tolerantie nulsignaal	$\pm 2.0\%Sn$
Temperatuurcoëfficiënt - nulsignaal	$\leq \pm 0.01\%Sn/5\text{ }^{\circ}\text{C}$
Kruipfout (30 minuten)	$\leq \pm 0.016\%Sn$
Veilige overbelasting	150%
Breukbelasting	300%

Funcities

Bescherming IP - complete unit	IP67
--------------------------------	------

Ontwerp

Materiaal	staal, vernikkeld
Bouwworm	"S" vormige cel
Afmetingen (BxDxH)	80x62,1x19 mm
Kabellengte	5 m
Montage - krachttoepassing	Tapgat M12
Montage - krachtverdeling	Tapgat M12

Milieuomstandigheden

Omgevingstemperatuur [Min]	-10 $^{\circ}\text{C}$
Omgevingstemperatuur [Max]	40 $^{\circ}\text{C}$
Opslagtemperatuur [Min]	-30 $^{\circ}\text{C}$
Opslagtemperatuur [Max]	70 $^{\circ}\text{C}$

Approval

CE-teken	✓
----------	---

Diensten

Artikelnummer voor DAkKS-kalibratie (drukkracht)	963-263V
Artikelnummer voor DAkKS-kalibratie (trekkracht)	963-163V
Artikelnummer voor DAkKS-kalibratie (trekkracht/drukkracht)	963-363V

Productinformatie

GTIN/EAN-nummer	4045761222045
-----------------	---------------

SAUTER CS 300-3Q1

KERN

6-draads-"S"-meetcel van vernikkeld staal voor kracht- en massametingen

Goederencode	90249000
REACH classificatie	geen verboden stoffen

Verpakking & verzending

Verzendmethode	Pakketdienst
Levertijden	1 d
Afmetingen verpakking (B×D×H)	250×155×60 mm
Nettogewicht ca.	0,80 kg
Brutogewicht ca.	0,90 kg
Verzendgewicht	0,88 kg

Pictogrammen

STANDARD



OPTION

