

# KERN CS 250-3P2

# KERN

"S"-weeg-/krachtmeetcel van roestvrij staal

Montage - krachttoepassing

Tapgat M12

## Funcities

Bescherming IP - complete unit IP68

## Milieuomstandigheden

Omgevingstemperatuur [Min] -35 °C

Omgevingstemperatuur [Max] 65 °C

Gebruikstemperatuur [Min] -10 °C

Gebruikstemperatuur [Max] 40 °C

Opslagtemperatuur [Min] -40 °C

Opslagtemperatuur [Max] 70 °C

## Approval

CE-teken ✓

## Diensten

Artikelnummer voor DAkKS-kalibratie (trekkracht) 963-163V

Artikelnummer voor DAkKS-kalibratie (drukkracht) 963-263V

Artikelnummer voor DAkKS-kalibratie (trekkracht/drukkracht) 963-363V

## Verpakking & verzending

Levertijden 1 d

Afmetingen verpakking (B×D×H) 200×180×55 mm

Nettogewicht 0,96 kg

Verzendmethode Pakketdienst

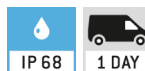
Nettogewicht ca. 1,00 kg

Brutogewicht ca. 1,2 kg

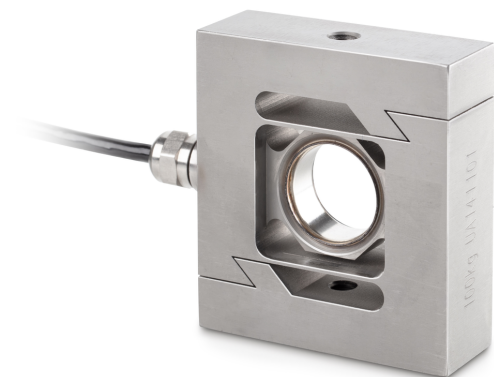
Verzendgewicht 1,072 kg

## Pictogrammen

### STANDARD



### OPTION



## Categorie

Merk	Sauter
Productcategorie	Meetcel
Productgroep	Weeg-/krachtmeetcel
Productfamilie	CS P2

## Meetsysteem

Weegbereik [Max]	250 kg
Meetbereik kracht [Max] (N)	2,5 kN
Krachtrichtingen	trek druk
Weegcel - verbinding	4-draads
Weegcel OIML klasse	C3
Weegcel - resolutie (kalibreerbaar)	3000 e
Weegcel - karakteristieke waarde - nominaal	2 mV/V
Weegcel - Y-waarde	12000
Weegcel - Gecombineerde fout	0,023%
Weegcel - dode lading [Min] (%)	0%
Meetapplicaties	kracht massa
Weegcel - ingangsweerstand - nominaal	350 Ω
Weegcel - Uitgangsweerstand - nominaal	355 Ω
Weegcel - isolatieweerstand - [Min]	5000 MΩ

## Ontwerp

Bouwworm	"S" vormige cel
Afmetingen (B×D×H)	92×86×50 mm
Materiaal	roestvrij staal
Kabellengte	6 m
Montage - krachtverdeling	Tapgat M12