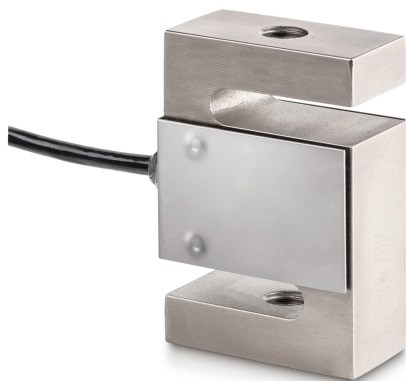


KERN CS 25-3P1

KERN

Cella di misura "S" a 4 conduttori in acciaio nichelato per misurazione di forza e massa



Categoria	
Marchio	Sauter
Categoria di prodotto	Cella di misura
Gruppo di prodotti	Cella di carico/di misura della forza
Famiglia di prodotti	CS P1

Sistema di misura	
Portata [Max]	25 kg
Campo di misura forza [Max] (N)	250 N
Directione de la forza	trazione compressione
Collegamento della celle di carico	4-conduttori
Celle di carico OIML classe	C3
Celle di carico - Risoluzione (calibrabile)	3000 e
Cella di carico - Valore caratteristico - nominale	2 mV/V
Celle di carico - Y-valore	10000
Celle di carico - Errore combinato	0,02%
Cella di carico - Peso morto [Min] (%)	0%
Applicazioni di misura	forza massa
Cella di carico - Resistenza di entrata - nominale	350 Ω
Cella di carico - Resistenza di uscita - nominale	351 Ω
Cella di carico - Resistenza di isolamento - [Min]	500 MΩ
Cella di carico - Tensione di alimentazione consigliata [Min]	5 V
Cella di carico - Tensione di alimentazione consigliata [Max]	12 V

Design	
Struttura	Cella a forma di "S"
Dimensioni (L×P×A)	50,8×76,2×14,5 mm
Materiale	acciaio, nichelato
Lunghezza cavo	3 m
Montaggio - dissipazione della forza	Foro filettato M8
Montaggio - applicazione della forza	Foro filettato M8

Funzioni	
Protetta IP - unità completa	IP67

Condizioni ambientali	
Temperatura ambiente [Min]	-35 °C
Temperatura ambiente [Max]	65 °C
Utilizzare la temperatura [Min]	-10 °C
Utilizzare la temperatura [Max]	40 °C
Temperatura di stoccaggio [Min]	-40 °C
Temperatura di stoccaggio [Max]	70 °C

Omologazione	
Marchio CE	✓

Servizi	
Numero di articolo per calibrazione DAkkS (forza di trazione)	963-161V
Numero di articolo per calibrazione DAkkS (forza di compressione)	963-261V
Numero di articolo per calibrazione DAkkS (forza di trazione/forza di compressione)	963-361V

Imballaggio e spedizione	
Tempi di consegna	1 d
Dimensioni imballaggio (L×P×H)	185×155×60 mm
Metodo di spedizione	Servizio pacchi
Peso netto ca.	0,40 kg
Peso lordo ca.	0,50 kg
Peso di spedizione	0,474 kg

KERN CS 25-3P1



Cella di misura "S" a 4 conduttori in acciaio nichelato per misurazione di forza e massa

Pittogrammi

STANDARD



OPTION

