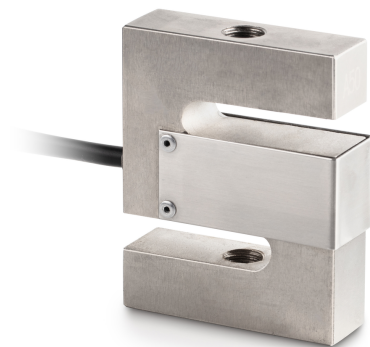


KERN CS 2000-3Q1

KERN

Cella di carico "S" a 6 conduttori in acciaio nichelato per misurazioni di forza e massa



Cella di carico - Valore caratteristico - nominale	2 mV/V
Celle di carico OIML classe	C3

Omologazione

Marchio CE	✓
------------	---

Design

Struttura	Cella a forma di "S"
Dimensioni (L×P×A)	90×70×32 mm
Materiale	acciaio, nichelato
Lunghezza cavo	5 m
Montaggio - applicazione della forza	Foro filettato M16
Montaggio - dissipazione della forza	Foro filettato M16

Funzioni

Protetta IP - unità completa	IP67
------------------------------	------

Condizioni ambientali

Temperatura ambiente [Min]	-10 °C
Temperatura ambiente [Max]	40 °C
Temperatura di stoccaggio [Min]	-30 °C
Temperatura di stoccaggio [Max]	70 °C

Imballaggio e spedizione

Tempi di consegna	1 d
Dimensioni imballaggio (L×P×H)	250×155×60 mm
Peso netto	1,3 kg
Metodo di spedizione	Servizio pacchi
Peso netto ca.	1,4 kg
Peso lordo ca.	1,6 kg
Peso di spedizione	1,494 kg

Servizi

Numero di articolo per calibrazione di fabbrica (forza di trazione)	961-164V
Numero di articolo per calibrazione di fabbrica (forza di trazione/forza di compressione)	961-364V

Categoria

Marchio	Sauter
Categoria di prodotto	Cella di misura
Gruppo di prodotti	Cella di carico/di misura della forza
Famiglia di prodotti	CS Q1

Sistema di misura

Portata [Max]	2000 kg
Directione de la forza	trazione compressione
Cella di carico - Resistenza di uscita - nominale	350 Ω
Cella di carico - Resistenza di isolamento - [Min]	5000 MΩ
Cella di carico - Tensione di alimentazione consigliata [Min]	10 V
Cella di carico - Tensione di alimentazione consigliata [Max]	15 V
Cella di carico - Resistenza di entrata - varianza	20 Ω
Cella di carico - Resistenza di uscita - varianza	3 Ω
Collegamento delle celle di carico	6-conduttori
Cella di carico - Peso morto [Min] (%)	0%
Celle di carico - Y-valore	10000
Cella di carico - Resistenza di entrata - nominale	400 Ω
Applicazioni di misura	forza massa
Celle di carico - Errore combinato	0,017%
Cella di carico - Valore caratteristico - varianza	0,002 mV/V

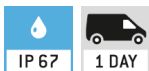
KERN CS 2000-3Q1



Cella di carico "S" a 6 conduttori in acciaio nichelato per misurazioni di forza e massa

Pittogrammi

STANDARD



OPTION

