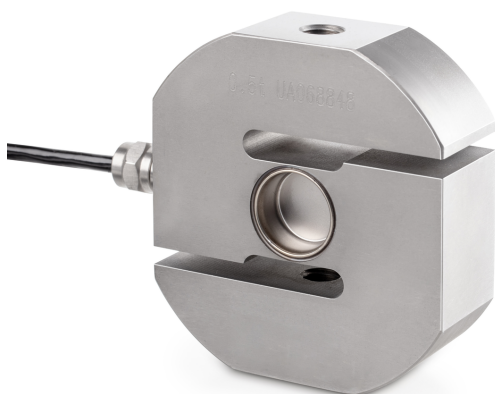


KERN CS 2000-3P2

KERN

"S"-weeg-/krachtmeetcel van roestvrij staal



Montage - krachttoepassing

Tapgat M20 × 1,5

Funcities

Bescherming IP - complete unit IP68

Milieuomstandigheden

Omgevingstemperatuur [Min] -35 °C

Omgevingstemperatuur [Max] 65 °C

Gebruikstemperatuur [Min] -10 °C

Gebruikstemperatuur [Max] 40 °C

Opslagtemperatuur [Min] -40 °C

Opslagtemperatuur [Max] 70 °C

Approval

CE-teken ✓

Diensten

Artikelnummer voor
fabriekskalibratie (trekkracht) 961-164V

Artikelnummer voor
fabriekskalibratie (trekkracht/
drukkracht) 961-364V

Verpakking & verzending

Levertijden 1 d

Afmetingen verpakking (B×D×H) 205×170×60 mm

Nettogewicht 1,597 kg

Verzendmethode Pakketdienst

Nettogewicht ca. 1,6 kg

Brutogewicht ca. 1,8 kg

Verzendgewicht 1,703 kg

Pictogrammen

STANDARD



OPTION



Categorie

Merk	Sauter
Productcategorie	Meetcel
Productgroep	Weeg-/krachtmeetcel
Productfamilie	CS P2

Meetsysteem

Weegbereik [Max] 2000 kg

Meetbereik kracht [Max] (N) 20 kN

Krachtrichtingen trek
druk

Weegcel - verbinding 4-draads

Weegcel OIML klasse C3

Weegcel - resolutie (kalibreerbaar) 3000 e

Weegcel - karakteristieke waarde -
nominaal 2 mV/V

Weegcel - Y-waarde 12000

Weegcel - Gecombineerde fout 0,023%

Weegcel - dode lading [Min] (%) 0%

Meetapplicaties kracht
massa

Weegcel - ingangsweerstand -
nominaal 350 Ω

Weegcel - Uitgangsweerstand -
nominaal 355 Ω

Weegcel - isolatieweerstand - [Min] 5000 MΩ

Ontwerp

Bouwworm	"S" vormige cel
Afmetingen (B×D×H)	92×86×50 mm
Materiaal	roestvrij staal
Kabellengte	6 m
Montage - krachtverdeling	Tapgat M20 × 1,5