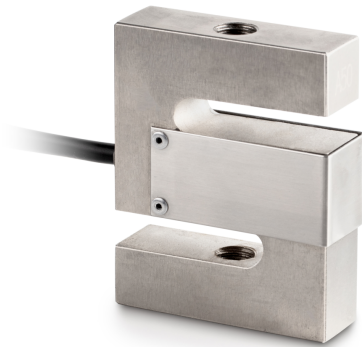


# SAUTER CS 200-3Q1

**KERN**

6-draads-"S"-meetcel van vernikkeld staal voor kracht- en massametingen



Weegcel - Uitgangsweerstand - nominaal	350 Ω
Weegcel - Uitgangsweerstand - variantie	3 Ω
Weegcel - aanbevolen voedingsspanning [Min]	10 V
Weegcel - aanbevolen voedingsspanning [Max]	15 V
Weegcel - isolatieweerstand - [Min]	5000 MΩ
Weegcel - Gecombineerde fout	0,017%
Veilige overbelasting	150%
Breukbelasting	300%

## Funcities

Bescherming IP - complete unit	IP67
--------------------------------	------

## Ontwerp

Materiaal	staal, vernikkeld
Bouwworm	"S" vormige cel
Afmetingen (B×D×H)	80×62,1×19 mm
Kabellengte	5 m
Montage - krachttoepassing	Tapgat M12
Montage - krachtverdeling	Tapgat M12

## Milieuomstandigheden

Omgevingstemperatuur [Min]	-10 °C
Omgevingstemperatuur [Max]	40 °C
Opslagtemperatuur [Min]	-30 °C
Opslagtemperatuur [Max]	70 °C

## Approval

CE-teken	✓
----------	---

## Diensten

Artikelnummer voor DAkKS-kalibratie (drukkracht)	963-262V
Artikelnummer voor DAkKS-kalibratie (trekkracht)	963-162V
Artikelnummer voor DAkKS-kalibratie (trekkracht/drukkracht)	963-362V

## Productinformatie

GTIN/EAN-nummer	404576 1222021
Goederencode	90249000
REACH classificatie	geen verboden stoffen

## Categorie

Merk	Sauter
Productcategorie	Meetcel
Productgroep	Weeg-/krachtmeetcel
Productfamilie	CS Q1

## Meetsysteem

Weegbereik [Max]	200 kg
Meetbereik kracht [Max] (N)	2 kN
Weegcel - karakteristieke waarde - nominaal	2 mV/V
Weegcel - karakteristieke waarde - variantie	0,002 mV/V

Weegcel OIML klasse	C3
Weegcel - verbinding	6-draads
Spanningstoevoer + Kleur	groen
Spanningstoevoer - Kleur	zwart
Signaal + Kleur	rood
Signaal - Kleur	wit
Sense + Kleur	blauw
Sense - Kleur	geel
Weegcel - resolutie (kalibreerbaar)	3000 e
Weegcel - dode lading [Min] (%)	0%

Meetapplicaties	kracht massa
-----------------	-----------------

Krachtrichtingen	trek druk
------------------	--------------

Weegcel - Y-waarde	10000
Weegcel - ingangsweerstand - nominaal	400 Ω
Weegcel - ingangsweerstand - variantie	20 Ω

# SAUTER CS 200-3Q1

**KERN**

6-draads-"S"-meetcel van vernikkeld staal voor kracht- en massametingen

## Verpakking & verzending

Verzendmethode	Pakketdienst
Levertijden	1 d
Afmetingen verpakking (B×D×H)	250×155×60 mm
Nettogewicht ca.	0,80 kg
Brutogewicht ca.	0,90 kg
Verzendgewicht	0,899 kg

## Pictogrammen

### STANDARD

---



### OPTION

---

