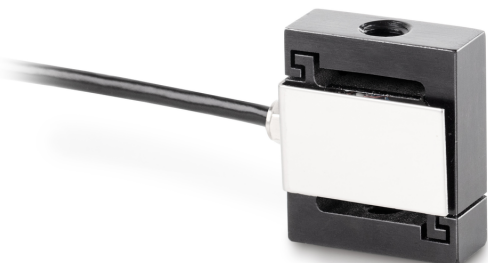


# KERN CS 20-Y1

**KERN**

Cella di carico/di misura della forza "S" miniatura en acciaio antiruggine



Lunghezza cavo 2 m

Montaggio - dissipazione della forza Foro filettato M4

Montaggio - applicazione della forza Foro filettato M4

## Funzioni

Protetta IP - unità completa IP65

## Condizioni ambientali

Utilizzare la temperatura [Min] -30 °C

Utilizzare la temperatura [Max] 70 °C

## Omologazione

Marchio CE ✓

## Servizi

Numero di articolo per calibrazione DAkkS (forza di trazione) 963-161V

Numero di articolo per calibrazione DAkkS (forza di compressione) 963-261V

Numero di articolo per calibrazione DAkkS (forza di trazione/forza di compressione) 963-361V

## Imballaggio e spedizione

Tempi di consegna 1 d

Dimensioni imballaggio (L×P×H) 150×105×40 mm

Metodo di spedizione Servizio pacchi

Peso netto ca. 0,05 kg

Peso lordo ca. 0,10 kg

Peso di spedizione 0,1 kg

## Pittogrammi

### STANDARD



### OPTION



## Categoria

Marchio Sauter

Categoria di prodotto Cella di misura

Gruppo di prodotti Cella di carico/di misura della forza

Famiglia di prodotti CS Y1

## Sistema di misura

Portata [Max] 20 kg

Campo di misura forza [Max] (N) 200 N

Directione de la forza trazione compressione

Collegamento della celle di carico 4-conduttori

Cella di carico - Valore caratteristico - nominale 2 mV/V

Celle di carico - Errore combinato 0,05%

Applicazioni di misura forza massa

Cella di carico - Resistenza di entrata - nominale 385 Ω

Cella di carico - Resistenza di uscita - nominale 350 Ω

Cella di carico - Resistenza di isolamento - [Min] 2000 MΩ

Cella di carico - Tensione di alimentazione consigliata [Min] 5 V

Cella di carico - Tensione di alimentazione consigliata [Max] 10 V

Cella di carico - Resistenza di entrata - varianza 3 Ω

Cella di carico - Resistenza di uscita - varianza 3 Ω

## Design

Struttura Cella a forma di "S"

Materiale acciaio inossidabile