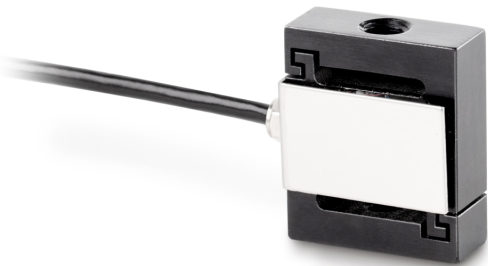


SAUTER CS 2-Y1

KERN

Miniatuur "S"-weeg-/krachtmeetcel van roestvrij staal



Tolerantie nulsignaal	$\leq \pm 2.0\%FS$
Temperatuurcoëfficiënt - nulsignaal	$\leq \pm 0.05\%FS/10\text{ °C}$
Kruipfout (30 minuten)	$\pm 0.05\%FS$
Veilige overbelasting	150%
Breukbelasting	300%

Functies

Bescherming IP - complete unit	IP65
--------------------------------	------

Ontwerp

Materiaal	staal, roestvrij
Bouwworm	"S" vormige cel
Kabellengte	2 m
Montage - krachttoepassing	Tapgat M3
Montage - krachtverdeling	Tapgat M3

Milieuomstandigheden

Gebruikstemperatuur [Min]	-30 °C
Gebruikstemperatuur [Max]	70 °C

Approval

CE-teken	✓
----------	---

Diensten

Artikelnummer voor DAkKS-kalibratie (drukkracht)	963-261V
Artikelnummer voor DAkKS-kalibratie (trekkracht)	963-161V
Artikelnummer voor DAkKS-kalibratie (trekkracht/drukkracht)	963-361V

Productinformatie

GTIN/EAN-nummer	4045761233119
Goederencode	90249000
REACH classificatie	geen verboden stoffen

Verpakking & verzending

Verzendmethode	Pakketdienst
Levertijden	1 d
Afmetingen verpakking (BxDxH)	150x105x40 mm
Nettogewicht ca.	0,05 kg
Brutogewicht ca.	0,10 kg
Verzendgewicht	0,1 kg

Categorie

Merk	Sauter
Productcategorie	Meetcel
Productgroep	Weeg-/krachtmeetcel
Productfamilie	CS Y1

Meetsysteem

Weegbereik [Max]	2 kg
Meetbereik kracht [Max] (N)	20 N
Weegcel - karakteristieke waarde - nominaal	2 mV/V
Weegcel - verbinding	4-draads
Spanningstoevoer + Kleur	rood
Spanningstoevoer - Kleur	zwart
Signaal + Kleur	groen
Signaal - Kleur	wit
Meetapplicaties	kracht massa
Krachtrichtingen	trek druk
Weegcel - ingangsweerstand - nominaal	385 Ω
Weegcel - ingangsweerstand - variantie	3 Ω
Weegcel - Uitgangsweerstand - nominaal	350 Ω
Weegcel - Uitgangsweerstand - variantie	3 Ω
Weegcel - aanbevolen voedingsspanning [Min]	5 V
Weegcel - aanbevolen voedingsspanning [Max]	12 V
Weegcel - isolatieweerstand - [Min]	2000 M Ω
Weegcel - Gecombineerde fout	0,1%
Temperatuurcoëfficiënt - karakteristieke waarde	$\leq \pm 0.05\%FS/10\text{ °C}$

SAUTER CS 2-Y1



Miniatuur "S"-weeg-/krachtmeetcel van roestvrij staal

Pictogrammen

STANDARD



OPTION

