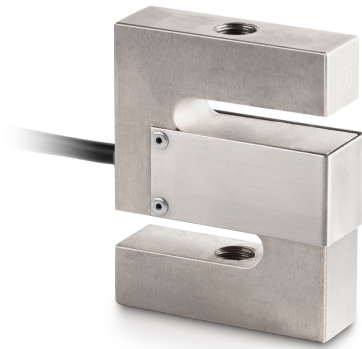


KERN CS 1500-3Q1

KERN

Célula de medición "S" de 6 conductores de acero niquelado para mediciones de fuerza y masa



Célula de pesaje - Tensión de alimentación recomendada [Min] 10 V

Célula de pesaje - Tensión de alimentación recomendada [Max] 15 V

Célula de pesaje - Resistencia de entrada - varianza 20 Ω

Célula de pesaje - Resistencia de salida - varianza 3 Ω

Diseño

Forma constructiva Célula de forma "S"

Dimensiones (A×P×A) 90×70×32 mm

Material acero, niquelado

Longitud del cable 5 m

Montaje - disipación de fuerzas Agujero roscado M16

Montaje - aplicación de fuerza Agujero roscado M16

Funciones

Protección IP - unidad completa IP67

Condiciones medioambientales

Temperatura ambiental [Min] -10 °C

Temperatura ambiental [Max] 40 °C

Temperatura de almacenamiento [Min] -30 °C

Temperatura de almacenamiento [Max] 70 °C

Homologación

Marca CE ✓

Servicios

Número de artículo para calibración de fábrica (fuerza de tracción) 961-164V

Número de artículo para calibración de fábrica (fuerza de tracción/fuerza de compresión) 961-364V

Embalaje y envío

Plazo de entrega 1 d

Dimensiones del embalaje (A×P×A) 250×155×60 mm

Peso neto 1,3 kg

Método de envío Servicio de paquetes

Peso neto aprox. 1,4 kg

Peso bruto aprox. 1,6 kg

Peso de envío 1,489 kg

Categoría

Marca	Sauter
Categoría de producto	Célula de medición
Grupo de producto	Célula de pesaje/de carga
Familia de productos	CS Q1

Sistema de medición

Campo de pesaje [Max]	1500 kg
Rango de medición fuerza [Max] (N)	15 kN
Direcciones de la fuerza	tracción compresión
Conexión de la célula de pesaje	6 conductores
Célula de pesaje OIML clase	C3
Célula de pesaje - Resolución (calibrable)	3000 e
Célula de pesaje - Valor característico - nominal	2 mV/V
Célula de pesaje - Valor característico - desviación	0,002 mV/V
Célula de pesaje Y-valor	10000
Célula de pesaje - Error combinado	0,017%
Célula de pesaje - Carga muerta [Min] (%)	0%
Aplicaciones de medición	fuerza masa
Célula de pesaje - Resistencia de entrada - nominal	400 Ω
Célula de pesaje - Resistencia de salida - nominal	350 Ω
Célula de pesaje - Resistencia de aislamiento - [Min]	5000 M Ω

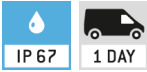
KERN CS 1500-3Q1



Célula de medición "S" de 6 conductores de acero niquelado para mediciones de fuerza y masa

Pictogramas

STANDARD



OPTION

