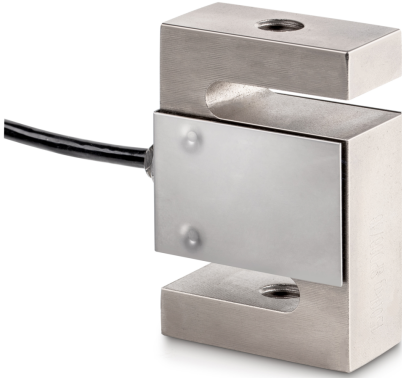


# SAUTER CS 1500-3P1

**KERN**

4-draads "S"-meetcel van vernikkeld staal voor kracht- en massameting



## Categorie

Merk	Sauter
Productcategorie	Meetcel
Productgroep	Weeg-/krachtmeetcel
Productfamilie	CS P1

## Meetsysteem

Weegbereik [Max]	1500 kg
Meetbereik kracht [Max] (N)	15 kN
Weegcel - karakteristieke waarde - nominaal	2 mV/V
Weegcel OIML klasse	C3
Weegcel - verbinding	4-draads
Weegcel - resolutie (kalibreerbaar)	3000 e

## Meetapplicaties

Meetapplicaties	kracht massa
Krachtrichtingen	trek druk
Weegcel - Y-waarde	10000

Weegcel - ingangsweerstand - nominaal	350 $\Omega$
---------------------------------------	--------------

Weegcel - Uitgangsweerstand - nominaal	351 $\Omega$
--	--------------

Weegcel - aanbevolen voedingsspanning [Min]	5 V
---	-----

Weegcel - aanbevolen voedingsspanning [Max]	12 V
---	------

Weegcel - isolatieweerstand - [Min]	500 M $\Omega$
-------------------------------------	----------------

Weegcel - Gecombineerde fout	0,02%
------------------------------	-------

Veilige overbelasting	150%
-----------------------	------

Breukbelasting	300%
----------------	------

## Functies

Bescherming IP - complete unit	IP67
--------------------------------	------

## Ontwerp

Materiaal	staal, vernikkeld
Bouwworm	"S" vormige cel
Afmetingen (BxDxH)	50,8x76,2x27,2 mm
Kabellengte	3 m
Montage - krachttoepassing	Tapgat M12
Montage - krachtverdeling	Tapgat M12

## Milieuomstandigheden

Omgevingstemperatuur [Min]	-35 °C
Omgevingstemperatuur [Max]	65 °C
Gebruikstemperatuur [Min]	-10 °C
Gebruikstemperatuur [Max]	40 °C
Opslagtemperatuur [Min]	-40 °C
Opslagtemperatuur [Max]	70 °C

## Approval

CE-teken	✓
----------	---

## Diensten

Artikelnummer voor fabriekskalibratie (trekkracht)	961-164V
Artikelnummer voor fabriekskalibratie (trekkracht/drukkracht)	961-364V

## Productinformatie

GTIN/EAN-nummer	4045761221468
Goederencode	90249000
REACH classificatie	geen verboden stoffen

## Verpakking & verzending

Verzendmethode	Pakketdienst
Levertijden	1 d
Afmetingen verpakking (BxDxH)	185x155x60 mm
Nettogewicht ca.	0,70 kg
Brutogewicht ca.	0,80 kg
Verzendgewicht	0,752 kg

# SAUTER CS 1500-3P1

**KERN**

4-draads "S"-meetcel van vernikkeld staal voor kracht- en massameting

## Pictogrammen

### STANDARD

---



### OPTION

---

