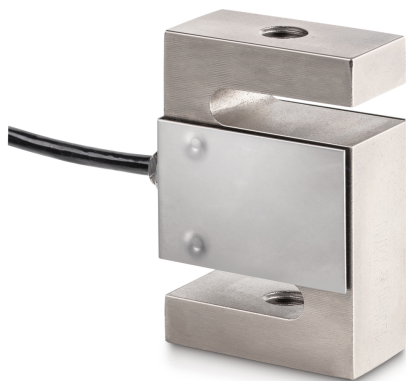


KERN CS 150-3P1

KERN

Célula de medição "S" de 4 condutores em aço niquelado para medição de força e massa



Célula de pesagem - tensão de alimentação recomendada [Max] 12 V

Célula de pesagem - resistência de entrada - variância 3,5 Ω

Célula de pesagem - resistência de saída - variância 2 Ω

Desenho

Forma de construção Célula em forma de S

Dimensões (L×P×A) 50,8×76,2×20,8 mm

Material aço, niquelado

Comprimento do cabo 3 m

Montagem - dissipação de força Furo roscado M10

Montagem - aplicação de força Furo roscado M10

Funções

Protecção IP - unidade completa IP67

Condições ambientais

Temperatura ambiente [Min] -35 °C

Temperatura ambiente [Max] 65 °C

Temperatura de uso [Min] -10 °C

Temperatura de uso [Max] 40 °C

Temperatura de armazenamento [Min] -40 °C

Temperatura de armazenamento [Max] 70 °C

Homologação

Sinal CE ✓

Serviços

Número do artigo para calibração DAkkS (força de tração) 963-162V

Número do artigo para calibração DAkkS (força de pressão) 963-262V

Número do artigo para calibração DAkkS (força de tração/força de pressão) 963-362V

Embalagem e expedição

Prazos de fornecimento 1 d

Dimensões da embalagem (L×P×A) 185×155×60 mm

Peso líquido 0,518 kg

Método de envio Serviço de encomendas

Peso líquido aprox. 0,55 kg

Peso bruto aprox. 0,65 kg

Peso de envio 0,615 kg

Categoria

Marca Sauter

Categoria de produto Célula de medição

Grupo de produto Célula de pesagem/de medição de força

Família de produto CS P1

Sistema de medição

Gama de pesagem [Max] 150 kg

Gama de medição força [Max] (N) 1,5 kN

Direcções da força tracção
pressão

Ligação da célula de pesagem 4-condutores

Célula de pesagem OIML classe C3

Célula de pesagem resolução (calibrável) 3000 e

Célula de pesagem - valor característico - nominal 2 mV/V

Célula de pesagem - valor característico - variância 0,004 mV/V

Célula de pesagem - Y-valor 10000

Célula de pesagem - Erro combinado 0,02%

Aplicações de medição força
missa

Célula de pesagem - resistência de entrada - nominal 350 Ω

Célula de pesagem - resistência de saída - nominal 351 Ω

Célula de pesagem - resistência de isolamento - [Min] 500 M Ω

Célula de pesagem - tensão de alimentação recomendada [Min] 5 V

KERN CS 150-3P1



Célula de medição "S" de 4 condutores em aço niquelado para medição de força e massa

Pictogramas

STANDARD



OPTION

