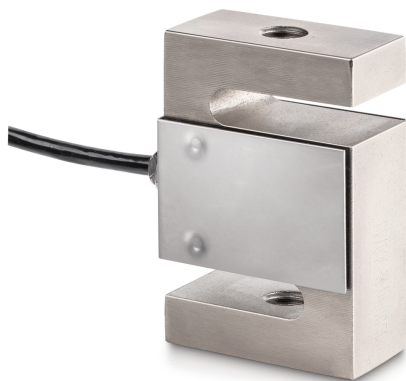


# KERN CS 1000-3P1

**KERN**

Célula de medição "S" de 4 condutores em aço niquelado para medição de força e massa



Célula de pesagem - tensão de alimentação recomendada [Min]	5 V
Célula de pesagem - tensão de alimentação recomendada [Max]	12 V
Célula de pesagem - resistência de entrada - variância	3,5 $\Omega$
Célula de pesagem - resistência de saída - variância	2 $\Omega$

## Desenho

Forma de construção	Célula em forma de S
Dimensões (L×P×A)	50,8×76,2×27,2 mm
Material	aço, niquelado
Comprimento do cabo	3 m
Montagem - dissipação de força	Furo roscado M12
Montagem - aplicação de força	Furo roscado M12

## Funções

Protecção IP - unidade completa	IP67
---------------------------------	------

## Condições ambientais

Temperatura ambiente [Min]	-35 °C
Temperatura ambiente [Max]	65 °C
Temperatura de uso [Min]	-10 °C
Temperatura de uso [Max]	40 °C
Temperatura de armazenamento [Min]	-40 °C
Temperatura de armazenamento [Max]	70 °C

## Homologação

Sinal CE	✓
----------	---

## Serviços

Número do artigo para calibração de fábrica (força de tração)	961-164V
Número do artigo para calibração de fábrica (força de tração/força de pressão)	961-364V

## Embalagem e expedição

Prazos de fornecimento	1 d
Dimensões da embalagem (L×P×A)	185×155×60 mm
Peso líquido	0,658 kg
Método de envio	Serviço de encomendas
Peso líquido aprox.	0,70 kg
Peso bruto aprox.	0,80 kg
Peso de envio	0,76 kg

## Categoria

Marca	Sauter
Categoria de produto	Célula de medição
Grupo de produto	Célula de pesagem/de medição de força
Família de produto	CS P1

## Sistema de medição

Gama de pesagem [Max]	1000 kg
Gama de medição força [Max] (N)	10 kN
Direcções da força	tração pressão
Ligação da célula de pesagem	4-condutores
Célula de pesagem OIML classe	C3
Célula de pesagem resolução (calibrável)	3000 e
Célula de pesagem - valor característico - nominal	2 mV/V
Célula de pesagem - valor característico - variância	0,004 mV/V
Célula de pesagem - Y-valor	10000
Célula de pesagem - Erro combinado	0,02%
Célula de pesagem - carga morta [Min] (%)	0%
Aplicações de medição	força missa
Célula de pesagem - resistência de entrada - nominal	350 $\Omega$
Célula de pesagem - resistência de saída - nominal	351 $\Omega$
Célula de pesagem - resistência de isolamento - [Min]	500 M $\Omega$

# KERN CS 1000-3P1



Célula de medição "S" de 4 condutores em aço niquelado para medição de força e massa

## Pictogramas

### STANDARD

---



### OPTION

---

