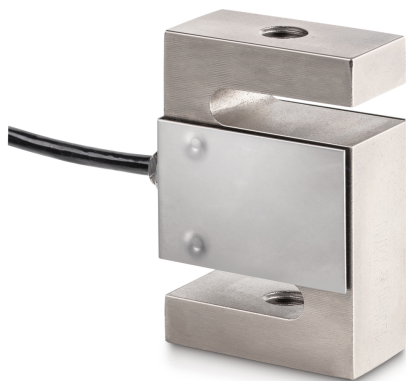


# KERN CS 1000-3P1

**KERN**

Cella di misura "S" a 4 conduttori in acciaio nichelato per misurazione di forza e massa



Cella di carico - Tensione di alimentazione consigliata [Max]	12 V
Cella di carico - Resistenza di entrata - varianza	3,5 $\Omega$
Cella di carico - Resistenza di uscita - varianza	2 $\Omega$

Design	
Struttura	Cella a forma di "S"
Dimensioni (L×P×A)	50,8×76,2×27,2 mm
Materiale	acciaio, nichelato
Lunghezza cavo	3 m
Montaggio - dissipazione della forza	Foro filettato M12
Montaggio - applicazione della forza	Foro filettato M12

Funzioni	
Protetta IP - unità completa	IP67

Condizioni ambientali	
Temperatura ambiente [Min]	-35 °C
Temperatura ambiente [Max]	65 °C
Utilizzare la temperatura [Min]	-10 °C
Utilizzare la temperatura [Max]	40 °C
Temperatura di stoccaggio [Min]	-40 °C
Temperatura di stoccaggio [Max]	70 °C

Omologazione	
Marchio CE	✓

Servizi	
Numero di articolo per calibrazione di fabbrica (forza di trazione)	961-164V
Numero di articolo per calibrazione di fabbrica (forza di trazione/forza di compressione)	961-364V

Imballaggio e spedizione	
Tempi di consegna	1 d
Dimensioni imballaggio (L×P×H)	185×155×60 mm
Metodo di spedizione	Servizio pacchi
Peso netto ca.	0,70 kg
Peso lordo ca.	0,80 kg
Peso di spedizione	0,76 kg

Categoria	
Marchio	Sauter
Categoria di prodotto	Cella di misura
Gruppo di prodotti	Cella di carico/di misura della forza
Famiglia di prodotti	CS P1

Sistema di misura	
Portata [Max]	1000 kg
Campo di misura forza [Max] (N)	10 kN
Directione de la forza	trazione compressione
Collegamento della celle di carico	4-conduttori
Celle di carico OIML classe	C3
Celle di carico - Risoluzione (calibrabile)	3000 e
Cella di carico - Valore caratteristico - nominale	2 mV/V
Cella di carico - Valore caratteristico - varianza	0,004 mV/V
Celle di carico - Y-valore	10000
Celle di carico - Errore combinato	0,02%
Cella di carico - Peso morto [Min] (%)	0%
Applicazioni di misura	forza massa
Cella di carico - Resistenza di entrata - nominale	350 $\Omega$
Cella di carico - Resistenza di uscita - nominale	351 $\Omega$
Cella di carico - Resistenza di isolamento - [Min]	500 M $\Omega$
Cella di carico - Tensione di alimentazione consigliata [Min]	5 V

# KERN CS 1000-3P1

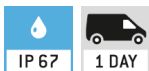


Cella di misura "S" a 4 conduttori in acciaio nichelato per misurazione di forza e massa

Pittogrammi

## STANDARD

---



## OPTION

---

