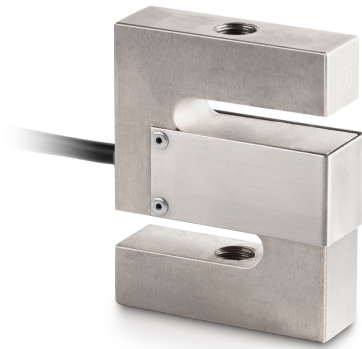


KERN CS 100-3Q1

KERN

Cella di carico "S" a 6 conduttori in acciaio nichelato per misurazioni di forza e massa



Cella di carico - Tensione di alimentazione consigliata [Max] 15 V

Cella di carico - Resistenza di entrata - varianza 20 Ω

Cella di carico - Resistenza di uscita - varianza 3 Ω

Design

Struttura Cella a forma di "S"

Dimensioni (L×P×A) 80×62,1×19 mm

Materiale acciaio, nichelato

Lunghezza cavo 5 m

Montaggio - dissipazione della forza Foro filettato M12

Montaggio - applicazione della forza Foro filettato M12

Funzioni

Protetta IP - unità completa IP67

Condizioni ambientali

Temperatura ambiente [Min] -10 °C

Temperatura ambiente [Max] 40 °C

Temperatura di stoccaggio [Min] -30 °C

Temperatura di stoccaggio [Max] 70 °C

Omologazione

Marchio CE ✓

Servizi

Numero di articolo per calibrazione DAkKS (forza di trazione) 963-162V

Numero di articolo per calibrazione DAkKS (forza di compressione) 963-262V

Numero di articolo per calibrazione DAkKS (forza di trazione/forza di compressione) 963-362V

Imballaggio e spedizione

Tempi di consegna 1 d

Dimensioni imballaggio (L×P×H) 250×155×60 mm

Metodo di spedizione Servizio pacchi

Peso netto ca. 0,80 kg

Peso lordo ca. 0,90 kg

Peso di spedizione 0,895 kg

Categoria

Marchio Sauter

Categoria di prodotto Cella di misura

Gruppo di prodotti Cella di carico/di misura della forza

Famiglia di prodotti CS Q1

Sistema di misura

Portata [Max] 100 kg

Campo di misura forza [Max] (N) 1 kN

Directione de la forza trazione
compressione

Collegamento della celle di carico 6-conduttori

Celle di carico OIML classe C3

Celle di carico - Risoluzione (calibrabile) 3000 e

Cella di carico - Valore caratteristico - nominale 2 mV/V

Cella di carico - Valore caratteristico - varianza 0,002 mV/V

Celle di carico - Y-valore 10000

Celle di carico - Errore combinato 0,017%

Cella di carico - Peso morto [Min] (%) 0%

Applicazioni di misura forza
massa

Cella di carico - Resistenza di entrata - nominale 400 Ω

Cella di carico - Resistenza di uscita - nominale 350 Ω

Cella di carico - Resistenza di isolamento - [Min] 5000 M Ω

Cella di carico - Tensione di alimentazione consigliata [Min] 10 V

KERN CS 100-3Q1



Cella di carico "S" a 6 conduttori in acciaio nichelato per misurazioni di forza e massa

Pittogrammi

STANDARD



OPTION

