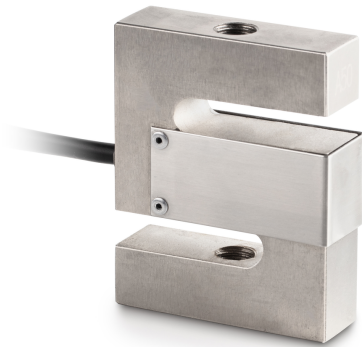


KERN CS 100-3Q1

KERN

Célula de medición "S" de 6 conductores de acero niquelado para mediciones de fuerza y masa



Célula de pesaje - Tensión de alimentación recomendada [Min]	10 V
Célula de pesaje - Tensión de alimentación recomendada [Max]	15 V
Célula de pesaje - Resistencia de entrada - varianza	20 Ω
Célula de pesaje - Resistencia de salida - varianza	3 Ω

Diseño

Forma constructiva	Célula de forma "S"
Dimensiones (A×P×A)	80×62,1×19 mm
Material	acero, niquelado
Longitud del cable	5 m
Montaje - disipación de fuerzas	Agujero roscado M12
Montaje - aplicación de fuerza	Agujero roscado M12

Funciones

Protección IP - unidad completa	IP67
---------------------------------	------

Condiciones medioambientales

Temperatura ambiental [Min]	-10 °C
Temperatura ambiental [Max]	40 °C
Temperatura de almacenamiento [Min]	-30 °C
Temperatura de almacenamiento [Max]	70 °C

Homologación

Marca CE	✓
----------	---

Servicios

Número de artículo para calibración DAkkS (fuerza de tracción)	963-162V
Número de artículo para calibración DAkkS (fuerza de compresión)	963-262V
Número de artículo para calibración DAkkS (fuerza de tracción/fuerza de compresión)	963-362V

Embalaje y envío

Plazo de entrega	1 d
Dimensiones del embalaje (A×P×A)	250×155×60 mm
Peso neto	0,78 kg
Método de envío	Servicio de paquetes
Peso neto aprox.	0,80 kg

Categoría

Marca	Sauter
Categoría de producto	Célula de medición
Grupo de producto	Célula de pesaje/de carga
Familia de productos	CS Q1

Sistema de medición

Campo de pesaje [Max]	100 kg
Rango de medición fuerza [Max] (N)	1 kN
Direcciones de la fuerza	tracción compresión
Conexión de la célula de pesaje	6 conductores
Célula de pesaje OIML clase	C3
Célula de pesaje - Resolución (calibrable)	3000 e
Célula de pesaje - Valor característico - nominal	2 mV/V
Célula de pesaje - Valor característico - desviación	0,002 mV/V
Célula de pesaje Y-valor	10000
Célula de pesaje - Error combinado	0,017%
Célula de pesaje - Carga muerta [Min] (%)	0%
Aplicaciones de medición	fuerza masa
Célula de pesaje - Resistencia de entrada - nominal	400 Ω
Célula de pesaje - Resistencia de salida - nominal	350 Ω
Célula de pesaje - Resistencia de aislamiento - [Min]	5000 M Ω

KERN CS 100-3Q1

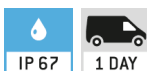


Célula de medición "S" de 6 conductores de acero niquelado para mediciones de fuerza y masa

Peso bruto aprox.	0,90 kg
Peso de envío	0,895 kg

Pictogramas

STANDARD



OPTION

