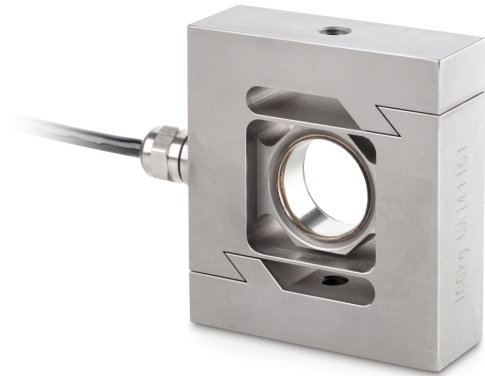


KERN CS 100-3P2

KERN

Capteur de pesage/de force « S » en inox



Catégorie

Marque	Sauter
Catégorie de produits	Cellule de mesure
Groupe de produit	Capteur de pesage/de force
Famille de produits	CS P2

Système de mesure

Portée [Max]	100 kg
Plage de mesure force [Max] (N)	1 kN
Directions de force	traction compression
Connexion de cellule de pesée	4-conducteurs
Capteur OIML classe	C3
Cellule de pesée - résolution (étalonnable)	3000 e
Cellule de pesée - Valeur caractéristique - Nominal	2 mV/V
Cellule de pesée Y-valeur	12000
Cellule de pesée - erreur combinée	0,023%
Cellule de pesée charge morte [Min] (%)	0%
Applications de mesure	force masse
Cellule de pesée d'entrée - nominal	350 Ω
Cellule de pesée résistance de sortie - nominal	355 Ω
Capteur résistance d'isolement - [Min]	5000 MΩ

Forme de construction

Forme	Capteur en forme "S"
Dimensions (L×P×H)	92×86×50 mm

Matériau	acier inox
Longueur de câble	6 m
Montage - évacuation des forces	Trou fileté M8
Montage - Application de la force	Trou fileté M8

Fonctions

Protection IP - dispositif complet	IP68
------------------------------------	------

Conditions environnementales

Température ambiante [Min]	-35 °C
Température ambiante [Max]	65 °C
Température d'utilisation [Min]	-10 °C
Température d'utilisation [Max]	40 °C
Température de stockage [Min]	-40 °C
Température de stockage [Max]	70 °C

Homologation

Sigle CE	✓
----------	---

Services

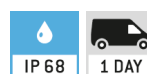
Numéro d'article pour étalonnage DAkkS (force de traction)	963-162V
Numéro d'article pour étalonnage DAkkS (force de compression)	963-262V
Numéro d'article pour étalonnage DAkkS (force de traction/force de compression)	963-362V

Emballage & expédition

Délais de livraison	1 d
Dimensions emballage (L×P×H)	205×170×60 mm
Poids net	1,36 kg
Mode de livraison	Service de colis
Poids net env.	1,4 kg
Poids brut env.	1,6 kg
Poids d'expédition	1,46 kg

Pictogrammes

STANDARD



OPTION

