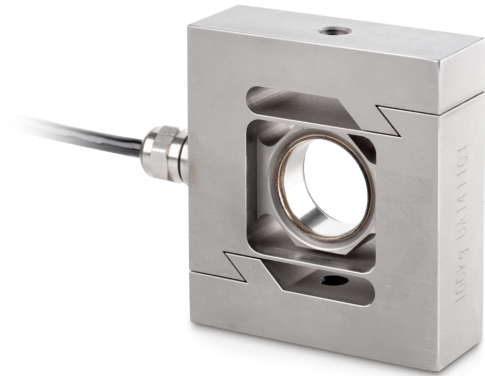


# SAUTER CS 100-3P2

**KERN**

Célula de pesaje/de carga "S" de acero inoxidable



Longitud del cable	6 m
Montaje - aplicación de fuerza	Agujero roscado M8
Montaje - disipación de fuerzas	Agujero roscado M8

## Condiciones medioambientales

Temperatura ambiental [Min]	-35 °C
Temperatura ambiental [Max]	65 °C
Temperatura de uso [Min]	-10 °C
Temperatura de uso [Max]	40 °C
Temperatura de almacenamiento [Min]	-40 °C
Temperatura de almacenamiento [Max]	70 °C

## Homologación

Marca CE	✓
----------	---

## Servicios

Número de artículo para calibración DAkkS (fuerza de compresión)	963-262V
Número de artículo para calibración DAkkS (fuerza de tracción)	963-162V
Número de artículo para calibración DAkkS (fuerza de tracción/fuerza de compresión)	963-362V

## Información sobre el producto

GTIN/Número EAN	4045761232532
Número de mercancía	90249000
Clasificación REACH	ninguna sustancia prohibida

## Embalaje y envío

Método de envío	Servicio de paquetes
Plazo de entrega	1 d
Dimensiones del embalaje (A×P×A)	205×170×60 mm
Peso neto aprox.	1,4 kg
Peso bruto aprox.	1,6 kg
Peso de envío	1,46 kg

## Categoría

Marca	Sauter
Categoría de producto	Célula de medición
Grupo de producto	Célula de pesaje/de carga
Familia de productos	CS P2

## Sistema de medición

Campo de pesaje [Max]	100 kg
Rango de medición fuerza [Max] (N)	1 kN
Célula de pesaje Y-valor	12000
Célula de pesaje - Error combinado	0,023%
Célula de pesaje - Resistencia de aislamiento - [Min]	5000 MΩ
Célula de pesaje - Carga muerta [Min] (%)	0%
Célula de pesaje - Resistencia de entrada - nominal	350 Ω
Célula de pesaje - Resistencia de salida - nominal	355 Ω
Aplicaciones de medición	fuerza masa
Célula de pesaje - Valor característico - nominal	2 mV/V

## Funciones

Protección IP - unidad completa	IP68
---------------------------------	------

## Diseño

Material	acero, inoxidable
Forma constructiva	Célula de forma "S"
Dimensiones (A×P×A)	92×86×50 mm

# SAUTER CS 100-3P2

Célula de pesaje/de carga "S" de acero inoxidable

**KERN**

## Pictogramas

### STANDARD

---



### OPTION

---

