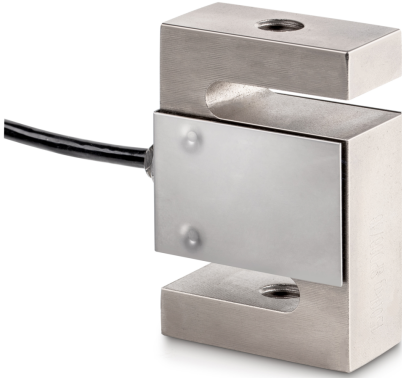


# SAUTER CS 100-3P1

**KERN**

4-draads "S"-meetcel van vernikkeld staal voor kracht- en massameting



Bouwvorm	"S" vormige cel
Afmetingen (BxDxH)	50,8x76,2x20,8 mm
Kabellengte	3 m
Montage - krachttoepassing	Tapgat M10
Montage - krachtverdeling	Tapgat M10

## Milieuomstandigheden

Omgevingstemperatuur [Min]	-35 °C
Omgevingstemperatuur [Max]	65 °C
Gebruikstemperatuur [Min]	-10 °C
Gebruikstemperatuur [Max]	40 °C
Opslagtemperatuur [Min]	-40 °C
Opslagtemperatuur [Max]	70 °C

## Approval

CE-teken	✓
----------	---

## Diensten

Artikelnummer voor DAkKS-kalibratie (drukkracht)	963-262V
Artikelnummer voor DAkKS-kalibratie (trekkracht)	963-162V
Artikelnummer voor DAkKS-kalibratie (trekkracht/drukkracht)	963-362V

## Productinformatie

GTIN/EAN-nummer	404576 122 1444
Goederencode	90249000
REACH classificatie	geen verboden stoffen

## Verpakking & verzending

Verzendmethode	Pakketdienst
Levertijden	1 d
Afmetingen verpakking (BxDxH)	185x155x60 mm
Nettogewicht ca.	0,60 kg
Brutogewicht ca.	0,70 kg
Verzendgewicht	0,685 kg

## Categorie

Merk	Sauter
Productcategorie	Meetcel
Productgroep	Weeg-/krachtmeetcel
Productfamilie	CS P1

## Meetsysteem

Weegbereik [Max]	100 kg
Meetbereik kracht [Max] (N)	1 kN
Spanningstoevoer + Kleur	rood
Spanningstoevoer - Kleur	zwart
Weegcel - Y-waarde	10000
Weegcel - Gecombineerde fout	0,02%
Weegcel - isolatieweerstand - [Min]	500 MΩ
Weegcel - dode lading [Min] (%)	0%
Weegcel - aanbevolen voedingsspanning [Min]	5 V
Weegcel - ingangsweerstand - nominaal	350 Ω
Weegcel - Uitgangsweerstand - nominaal	351 Ω
Meetapplicaties	kracht massa
Weegcel - karakteristieke waarde - nominaal	2 mV/V
Veilige overbelasting	150%

## Functies

Bescherming IP - complete unit	IP67
--------------------------------	------

## Ontwerp

Materiaal	staal, vernikkeld
-----------	-------------------

# SAUTER CS 100-3P1

**KERN**

4-draads "S"-meetcel van vernikkeld staal voor kracht- en massameting

## Pictogrammen

### STANDARD

---



### OPTION

---

