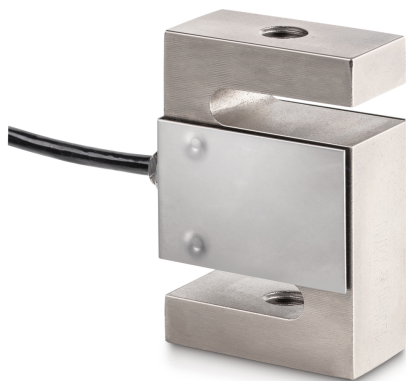


# KERN CS 100-3P1

**KERN**

Cella di misura "S" a 4 conduttori in acciaio nichelato per misurazione di forza e massa



## Design

Struttura	Cella a forma di "S"
Dimensioni (L×P×A)	50,8×76,2×20,8 mm
Materiale	acciaio, nichelato
Lunghezza cavo	3 m
Montaggio - dissipazione della forza	Foro filettato M10
Montaggio - applicazione della forza	Foro filettato M10

## Funzioni

Protetta IP - unità completa	IP67
------------------------------	------

## Condizioni ambientali

Temperatura ambiente [Min]	-35 °C
Temperatura ambiente [Max]	65 °C
Utilizzare la temperatura [Min]	-10 °C
Utilizzare la temperatura [Max]	40 °C
Temperatura di stoccaggio [Min]	-40 °C
Temperatura di stoccaggio [Max]	70 °C

## Omologazione

Marchio CE	✓
------------	---

## Servizi

Numero di articolo per calibrazione DAkkS (forza di trazione)	963-162V
Numero di articolo per calibrazione DAkkS (forza di compressione)	963-262V
Numero di articolo per calibrazione DAkkS (forza di trazione/forza di compressione)	963-362V

## Imballaggio e spedizione

Tempi di consegna	1 d
Dimensioni imballaggio (L×P×H)	185×155×60 mm
Metodo di spedizione	Servizio pacchi
Peso netto ca.	0,60 kg
Peso lordo ca.	0,70 kg
Peso di spedizione	0,685 kg

## Categoria

Marchio	Sauter
Categoria di prodotto	Cella di misura
Gruppo di prodotti	Cella di carico/di misura della forza
Famiglia di prodotti	CS P1

## Sistema di misura

Portata [Max]	100 kg
Campo di misura forza [Max] (N)	1 kN
Directione de la forza	trazione compressione
Collegamento della celle di carico	4-conduttori
Celle di carico OIML classe	C3
Celle di carico - Risoluzione (calibrabile)	3000 e
Cella di carico - Valore caratteristico - nominale	2 mV/V
Celle di carico - Y-valore	10000
Celle di carico - Errore combinato	0,02%
Cella di carico - Peso morto [Min] (%)	0%
Applicazioni di misura	forza massa
Cella di carico - Resistenza di entrata - nominale	350 Ω
Cella di carico - Resistenza di uscita - nominale	351 Ω
Cella di carico - Resistenza di isolamento - [Min]	500 MΩ
Cella di carico - Tensione di alimentazione consigliata [Min]	5 V
Cella di carico - Tensione di alimentazione consigliata [Max]	12 V

# KERN CS 100-3P1

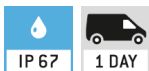


Cella di misura "S" a 4 conduttori in acciaio nichelato per misurazione di forza e massa

## Pittogrammi

### STANDARD

---



### OPTION

---

