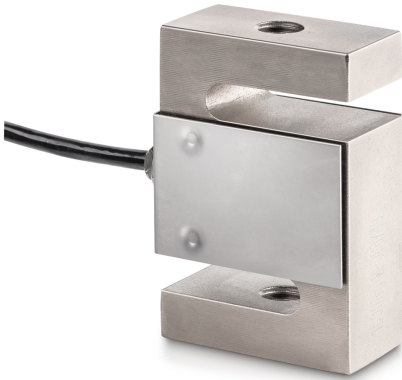


SAUTER CS 100-3P1

KERN

Cellule de mesure « S » 4 fils en acier nickelé pour la mesure de la force et de la masse



Catégorie

Marque	Sauter
Catégorie de produits	Cellule de mesure
Groupe de produit	Capteur de pesage/de force
Famille de produits	CS P1

Système de mesure

Portée [Max]	100 kg
Plage de mesure force [Max] (N)	1 kN
Directions de force	traction compression
Connexion de cellule de pesée	4-conducteurs
Capteur OIML classe	C3
Cellule de pesée - résolution (étalonnable)	3000 e
Cellule de pesée - Valeur caractéristique - Nominal	2 mV/V
Cellule de pesée Y-valeur	10000
Cellule de pesée - erreur combinée	0,02%
Cellule de pesée charge morte [Min] (%)	0%
Applications de mesure	force masse
Cellule de pesée d'entrée - nominal	350 Ω
Cellule de pesée résistance de sortie - nominal	351 Ω
Capteur résistance d'isolement - [Min]	500 MΩ
Cellule de pesée d'alimentation recommandée [Min]	5 V
Cellule de pesée tension d'alimentation recommandée [Max]	12 V

Forme de construction

Forme	Capteur en forme "S"
Dimensions (L×P×H)	50,8×76,2×20,8 mm
Matériau	acier, nickelé
Longueur de câble	3 m
Montage - évacuation des forces	Trou fileté M10
Montage - Application de la force	Trou fileté M10

Fonctions

Protection IP - dispositif complet	IP67
------------------------------------	------

Conditions environnementales

Température ambiante [Min]	-35 °C
Température ambiante [Max]	65 °C
Température d'utilisation [Min]	-10 °C
Température d'utilisation [Max]	40 °C
Température de stockage [Min]	-40 °C
Température de stockage [Max]	70 °C

Homologation

Sigle CE	✓
----------	---

Services

Numéro d'article pour étalonnage DAkkS (force de traction)	963-162V
Numéro d'article pour étalonnage DAkkS (force de compression)	963-262V
Numéro d'article pour étalonnage DAkkS (force de traction/force de compression)	963-362V

Emballage & expédition

Délais de livraison	1 d
Dimensions emballage (L×P×H)	185×155×60 mm
Mode de livraison	Service de colis
Poids net env.	0,60 kg
Poids brut env.	0,70 kg
Poids d'expédition	0,685 kg

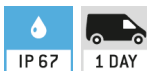
SAUTER CS 100-3P1

KERN

Cellule de mesure « S » 4 fils en acier nickelé pour la mesure de la force et de la masse

Pictogrammes

STANDARD



OPTION

