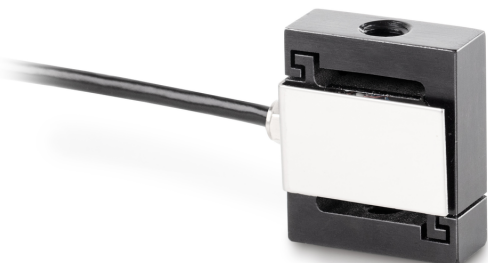


# KERN CS 10-Y1

**KERN**

Cella di carico/di misura della forza "S" miniatura en acciaio antiruggine



Lunghezza cavo	2 m
Montaggio - dissipazione della forza	Foro filettato M4

Montaggio - applicazione della forza	Foro filettato M4
--------------------------------------	-------------------

## Funzioni

Protetta IP - unità completa	IP65
------------------------------	------

## Condizioni ambientali

Utilizzare la temperatura [Min]	-30 °C
---------------------------------	--------

Utilizzare la temperatura [Max]	70 °C
---------------------------------	-------

## Omologazione

Marchio CE	✓
------------	---

## Servizi

Numero di articolo per calibrazione DAkkS (forza di trazione)	963-161V
---	----------

Numero di articolo per calibrazione DAkkS (forza di compressione)	963-261V
---	----------

Numero di articolo per calibrazione DAkkS (forza di trazione/forza di compressione)	963-361V
---	----------

## Imballaggio e spedizione

Tempi di consegna	1 d
Dimensioni imballaggio (L×P×H)	150×105×40 mm
Metodo di spedizione	Servizio pacchi
Peso netto ca.	0,05 kg
Peso lordo ca.	0,10 kg
Peso di spedizione	0,1 kg

## Pittogrammi

### STANDARD



### OPTION



## Categoria

Marchio	Sauter
Categoria di prodotto	Cella di misura
Gruppo di prodotti	Cella di carico/di misura della forza
Famiglia di prodotti	CS Y1

## Sistema di misura

Portata [Max]	10 kg
Campo di misura forza [Max] (N)	100 N
Directione de la forza	trazione compressione

Collegamento della celle di carico	4-conduttori
------------------------------------	--------------

Cella di carico - Valore caratteristico - nominale	2 mV/V
--	--------

Celle di carico - Errore combinato	0,05%
------------------------------------	-------

Applicazioni di misura	forza massa
------------------------	----------------

Cella di carico - Resistenza di entrata - nominale	385 Ω
--	-------

Cella di carico - Resistenza di uscita - nominale	350 Ω
---	-------

Cella di carico - Resistenza di isolamento - [Min]	2000 MΩ
--	---------

Cella di carico - Tensione di alimentazione consigliata [Min]	5 V
---	-----

Cella di carico - Tensione di alimentazione consigliata [Max]	10 V
---	------

Cella di carico - Resistenza di entrata - varianza	3 Ω
--	-----

Cella di carico - Resistenza di uscita - varianza	3 Ω
---	-----

## Design

Struttura	Cella a forma di "S"
Materiale	acciaio inossidabile