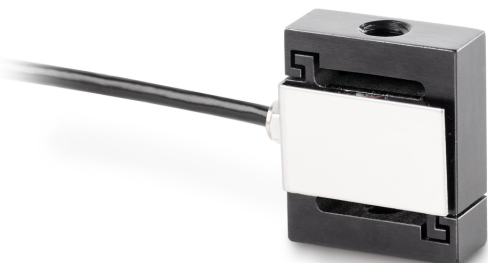


SAUTER CS 10-Y1

KERN

Capteur de pesage/de force « S » miniature en inox



Longueur de câble	2 m
Montage - évacuation des forces	Trou fileté M4
Montage - Application de la force	Trou fileté M4

Fonctions

Protection IP - dispositif complet	IP65
------------------------------------	------

Conditions environnementales

Température d'utilisation [Min]	-30 °C
Température d'utilisation [Max]	70 °C

Homologation

Sigle CE	✓
----------	---

Services

Numéro d'article pour étalonnage DAkkS (force de traction)	963-161V
Numéro d'article pour étalonnage DAkkS (force de compression)	963-261V
Numéro d'article pour étalonnage DAkkS (force de traction/force de compression)	963-361V

Emballage & expédition

Délais de livraison	1 d
Dimensions emballage (L×P×H)	150×105×40 mm
Mode de livraison	Service de colis
Poids net env.	0,05 kg
Poids brut env.	0,10 kg
Poids d'expédition	0,1 kg

Pictogrammes

STANDARD



OPTION



Catégorie

Marque	Sauter
Catégorie de produits	Cellule de mesure
Groupe de produit	Capteur de pesage/de force
Famille de produits	CS Y1

Système de mesure

Portée [Max]	10 kg
Plage de mesure force [Max] (N)	100 N
Directions de force	traction compression
Connexion de cellule de pesée	4-conducteurs
Cellule de pesée - Valeur caractéristique - Nominal	2 mV/V
Cellule de pesée - erreur combinée	0,05%
Applications de mesure	force masse
Cellule de pesée d'entrée - nominal	385 Ω
Cellule de pesée résistance de sortie - nominal	350 Ω
Capteur résistance d'isolement - [Min]	2000 MΩ
Cellule de pesée d'alimentation recommandée [Min]	5 V
Cellule de pesée tension d'alimentation recommandée [Max]	10 V
Cellule de pesée d'entrée - variance	3 Ω
Cellule de pesée résistance de sortie - variance	3 Ω

Forme de construction

Forme	Capteur en forme "S"
Matériau	acier inox