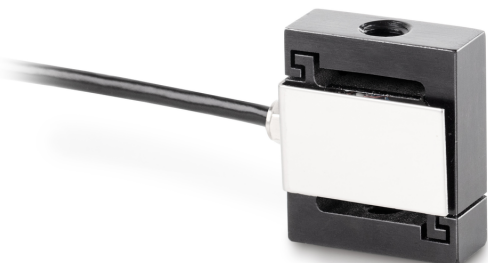


KERN CS 1-Y1

KERN

Cella di carico/di misura della forza "S" miniatura en acciaio antiruggine



Lunghezza cavo	2 m
Montaggio - dissipazione della forza	Foro filettato M3

Montaggio - applicazione della forza	Foro filettato M3
--------------------------------------	-------------------

Funzioni

Protetta IP - unità completa	IP65
------------------------------	------

Condizioni ambientali

Utilizzare la temperatura [Min]	-30 °C
---------------------------------	--------

Utilizzare la temperatura [Max]	70 °C
---------------------------------	-------

Omologazione

Marchio CE	✓
------------	---

Servizi

Numero di articolo per calibrazione DAkkS (forza di trazione)	963-161V
---	----------

Numero di articolo per calibrazione DAkkS (forza di compressione)	963-261V
---	----------

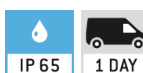
Numero di articolo per calibrazione DAkkS (forza di trazione/forza di compressione)	963-361V
---	----------

Imballaggio e spedizione

Tempi di consegna	1 d
Dimensioni imballaggio (L×P×H)	150×105×40 mm
Metodo di spedizione	Servizio pacchi
Peso netto ca.	0,05 kg
Peso lordo ca.	0,10 kg
Peso di spedizione	0,1 kg

Pittogrammi

STANDARD



OPTION



Categoria

Marchio	Sauter
Categoria di prodotto	Cella di misura
Gruppo di prodotti	Cella di carico/di misura della forza
Famiglia di prodotti	CS Y1

Sistema di misura

Portata [Max]	1 kg
Campo di misura forza [Max] (N)	10 N
Directione de la forza	trazione compressione

Collegamento della celle di carico	4-conduttori
------------------------------------	--------------

Cella di carico - Valore caratteristico - nominale	2 mV/V
--	--------

Celle di carico - Errore combinato	0,05%
------------------------------------	-------

Applicazioni di misura	forza massa
------------------------	----------------

Cella di carico - Resistenza di entrata - nominale	385 Ω
--	-------

Cella di carico - Resistenza di uscita - nominale	350 Ω
---	-------

Cella di carico - Resistenza di isolamento - [Min]	2000 MΩ
--	---------

Cella di carico - Tensione di alimentazione consigliata [Min]	5 V
---	-----

Cella di carico - Tensione di alimentazione consigliata [Max]	10 V
---	------

Cella di carico - Resistenza di entrata - varianza	3 Ω
--	-----

Cella di carico - Resistenza di uscita - varianza	3 Ω
---	-----

Design

Struttura	Cella a forma di "S"
Materiale	acciaio inossidabile