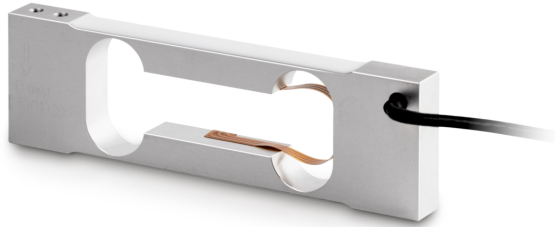


# SAUTER CP 600-0P4

Single-point-weegcel van geëloxeerd aluminium

# KERN



Weegcel - Gecombineerde fout	0,023%
Temperatuurcoëfficiënt - karakteristieke waarde	± 0.030% F.S. / 10 °C
Tolerantie nulsignaal	≤± 2.0%FS
Temperatuurcoëfficiënt - nulsignaal	± 0.030% F.S. / 10 °C
Kruipfout (30 minuten)	± 0.010% F.S. / 2 min
Veilige overbelasting	120%
Breukbelasting	150%

## Functies

Bescherming IP - complete unit	IP65
--------------------------------	------

## Ontwerp

Materiaal	aluminium
Bouwworm	Single-Point weegcel
Afmetingen (B×D×H)	110×33×10 mm
Maximale platformgrootte	200×200 mm
Kabellengte	0,4 m
Montage - krachttoepassing	2 × tapgat M3
Montage - krachtverdeling	2 × tapgat M3

## Milieuomstandigheden

Omgevingstemperatuur [Min]	-20 °C
Omgevingstemperatuur [Max]	50 °C
Gebruikstemperatuur [Min]	-10 °C
Gebruikstemperatuur [Max]	40 °C
Opslagtemperatuur [Min]	-30 °C
Opslagtemperatuur [Max]	60 °C

## Approval

CE-teken	✓
----------	---

## Productinformatie

GTIN/EAN-nummer	4045761221413
Goederencode	84239010
REACH classificatie	geen verboden stoffen

## Verpakking & verzending

Verzendmethode	Pakketdienst
Levertijden	1 d
Afmetingen verpakking (B×D×H)	120×55×35 mm
Nettogewicht ca.	0,10 kg
Brutogewicht ca.	0,10 kg
Verzendgewicht	0,1 kg

## Categorie

Merk	Sauter
Productcategorie	Meetcel
Productgroep	Weegcel
Productfamilie	CP P4

## Meetsysteem

Weegbereik [Max]	600 g
Weegcel - karakteristieke waarde - nominaal	0,9 mV/V
Weegcel - karakteristieke waarde - variantie	0,1 mV/V
Weegcel OIML klasse	C3
Weegcel - verbinding	4-draads
Spanningstoevoer + Kleur	rood
Spanningstoevoer - Kleur	zwart
Signaal + Kleur	groen
Signaal - Kleur	wit
Weegcel - resolutie (kalibreerbaar)	3000 e
Weegcel - dode lading [Min] (%)	0%
Meetapplicaties	massa
Krachtrichtingen	druk
Weegcel - Y-waarde	4667
Weegcel - ingangsweerstand - nominaal	406 Ω
Weegcel - ingangsweerstand - variantie	6 Ω
Weegcel - Uitgangsweerstand - nominaal	350 Ω
Weegcel - Uitgangsweerstand - variantie	3 Ω
Weegcel - aanbevolen voedingsspanning [Min]	5 V
Weegcel - aanbevolen voedingsspanning [Max]	12 V
Weegcel - isolatieweerstand - [Min]	5000 MΩ

# SAUTER CP 600-0P4

Single-point-weegcel van geëloxeerd aluminium

**KERN**

## Pictogrammen

### STANDARD

---



### OPTION

---

