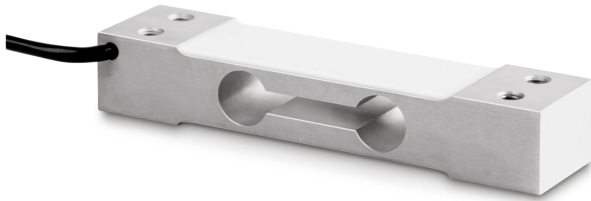


SAUTER CP 6-3P1

KERN

Single-point-weegcel van geëloxeerd aluminium



Categorie

Merk	Sauter
Productcategorie	Meetcel
Productgroep	Weegcel
Productfamilie	CP P1

Meetsysteem

Weegbereik [Max]	6 kg
Spanningstoevoer + Kleur	rood
Spanningstoevoer - Kleur	zwart
Weegcel - karakteristieke waarde - variantie	0,2 mV/V
Weegcel - Y-waarde	10000
Weegcel - Gecombineerde fout	0,023%
Weegcel - isolatieweerstand - [Min]	5000 M Ω
Weegcel - dode lading [Min] (%)	0%
Weegcel - aanbevolen voedingsspanning [Min]	5 V
Weegcel - ingangsweerstand - nominaal	409 Ω
Weegcel - Uitgangsweerstand - nominaal	350 Ω
Meetapplicaties	massa
Weegcel - karakteristieke waarde - nominaal	2 mV/V
Veilige overbelasting	150%FS
Kruipfout (30 minuten)	$\leq \pm 0.0167\%FS$
Temperatuurcoëfficiënt - nulsignaal	$\leq \pm 0.02\%FS/10\text{ }^{\circ}C$

Functies

Bescherming IP - complete unit	IP65
--------------------------------	------

Ontwerp

Materiaal	aluminium
Bouwworm	Single-Point weegcel
Afmetingen (BxDxH)	130x30x22 mm

Maximale platformgrootte	250x350 mm
Kabellengte	0,4 m
Montage - krachttoepassing	2 x tapgat M6
Montage - krachtverdeling	2 x tapgat M6

Milieuomstandigheden

Omgevingstemperatuur [Min]	-35 $^{\circ}C$
Omgevingstemperatuur [Max]	65 $^{\circ}C$
Gebruikstemperatuur [Min]	-10 $^{\circ}C$
Gebruikstemperatuur [Max]	40 $^{\circ}C$
Opslagtemperatuur [Min]	-40 $^{\circ}C$
Opslagtemperatuur [Max]	70 $^{\circ}C$

Approval

CE-teken	✓
----------	---

Productinformatie

GTIN/EAN-nummer	4045761221147
Goederencode	84239010
REACH classificatie	geen verboden stoffen

Verpakking & verzending

Verzendmethode	Pakketdienst
Levertijden	1 d
Afmetingen verpakking (BxDxH)	160x95x45 mm
Nettogewicht ca.	0,20 kg
Brutogewicht ca.	0,25 kg
Verzendgewicht	0,211 kg

Pictogrammen

STANDARD



OPTION

