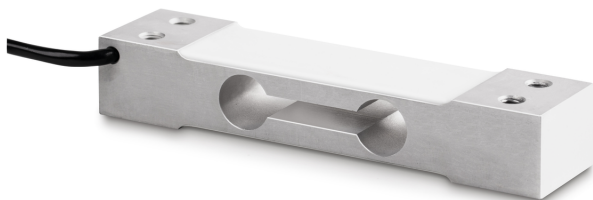


KERN CP 50-3P1

KERN

Cella di carico Single Point in alluminio anodizzato



Coefficiente di temperatura - segnale di zero	$\leq \pm 0.02\%FS/10\text{ }^{\circ}C$
Errore di scorrimento (30 minuti)	$\leq \pm 0.0167\%FS$
Sovraccarico sicuro	150%FS
Carico di rottura	300%FS
Tolleranza del segnale zero	$\leq \pm 2.0\%FS$

Design

Struttura	Cella di carico Single-Point
Dimensioni (L×P×A)	130×30×22 mm
Materiale	alluminio
Lunghezza cavo	0,4 m
Montaggio - dissipazione della forza	2 × foro filettato M6
Montaggio - applicazione della forza	2 × foro filettato M6
Dimensione massima della piattaforma	250×350 mm

Funzioni

Protetta IP - unità completa	IP65
------------------------------	------

Condizioni ambientali

Temperatura ambiente [Min]	-35 °C
Temperatura ambiente [Max]	65 °C
Utilizzare la temperatura [Min]	-10 °C
Utilizzare la temperatura [Max]	40 °C
Temperatura di stoccaggio [Min]	-40 °C
Temperatura di stoccaggio [Max]	70 °C

Omologazione

Marchio CE	✓
------------	---

Servizi

Numero di articolo per calibrazione DAkKS (forza di compressione)	963-261V
---	----------

Imballaggio e spedizione

Tempi di consegna	1 d
Dimensioni imballaggio (L×P×H)	165×100×45 mm
Metodo di spedizione	Servizio pacchi
Peso netto ca.	0,20 kg
Peso lordo ca.	0,25 kg
Peso di spedizione	0,23 kg

Categoria

Marchio	Sauter
Categoria di prodotto	Cella di misura
Gruppo di prodotti	Cella di carico
Famiglia di prodotti	CP P1

Sistema di misura

Portata [Max]	50 kg
Directione de la forza	compressione
Collegamento della celle di carico	4-conduttori
Celle di carico OIML classe	C3
Celle di carico - Risoluzione (calibrabile)	3000 e
Cella di carico - Valore caratteristico - nominale	2 mV/V
Cella di carico - Valore caratteristico - varianza	0,2 mV/V
Celle di carico - Y-valore	10000
Celle di carico - Errore combinato	0,023%
Cella di carico - Peso morto [Min] (%)	0%
Applicazioni di misura	massa
Cella di carico - Resistenza di entrata - nominale	409 Ω
Cella di carico - Resistenza di uscita - nominale	350 Ω
Cella di carico - Resistenza di isolamento - [Min]	5000 MΩ
Cella di carico - Tensione di alimentazione consigliata [Min]	5 V
Cella di carico - Tensione di alimentazione consigliata [Max]	12 V
Cella di carico - Resistenza di entrata - varianza	6 Ω
Cella di carico - Resistenza di uscita - varianza	3 Ω
Coefficiente di temperatura - valore caratteristico	$\leq \pm 0.0175\%FS/10\text{ }^{\circ}C$

KERN CP 50-3P1



Cella di carico Single Point in alluminio anodizzato

Pittogrammi

STANDARD



OPTION

