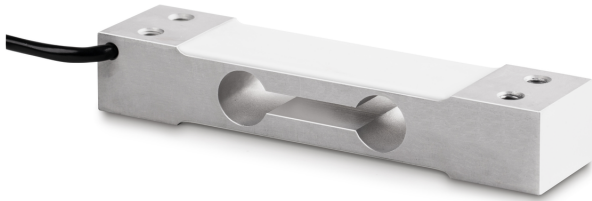


KERN CP 5-2Y1

KERN

Single-point-weegcel van geëloxeerd aluminium



Afmetingen (B×D×H)	130×22×30 mm
Afmetingen weegplateau (B×D×H)	250×350×0 mm
Materiaal	aluminium
Kabellengte	0,45 m
Montage - krachttoepassing	2 × tapgat M6
Montage - krachtverdeling	2 × tapgat M6

Funcities

Bescherming IP - complete unit	IP65
--------------------------------	------

Milieuomstandigheden

Omgevingstemperatuur [Min]	-20 °C
Omgevingstemperatuur [Max]	50 °C
Gebruikstemperatuur [Min]	-10 °C
Gebruikstemperatuur [Max]	40 °C
Opslagtemperatuur [Min]	-30 °C
Opslagtemperatuur [Max]	60 °C

Verpakking & verzending

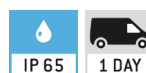
Levertijden	1 d
Afmetingen verpakking (B×D×H)	120×50×35 mm
Nettogewicht	0,071 kg
Verzendmethode	Pakketdienst
Nettogewicht ca.	0,10 kg
Brutogewicht ca.	0,10 kg
Verzendgewicht	0,1 kg

Diensten

Artikelnummer voor DAkkS-kalibratie (drukkracht)	963-261V
--	----------

Pictogrammen

STANDARD



OPTION



Categorie

Merk	Sauter
Productcategorie	Meetcel
Productgroep	Weegcel
Productfamilie	CP Y1

Meetsysteem

Weegbereik [Max]	5 kg
Krachtrichtingen	druk
Weegcel - Uitgangsweerstand - nominaal	350 Ω
Weegcel - isolatieweerstand - [Min]	5000 MΩ
Weegcel - aanbevolen voedingsspanning [Min]	9 V
Weegcel - aanbevolen voedingsspanning [Max]	12 V
Weegcel - ingangsweerstand - variantie	10 Ω
Weegcel - Uitgangsweerstand - variantie	3 Ω
Weegcel - verbinding	4-draads
Weegcel - dode lading [Min] (%)	0%
Weegcel - ingangsweerstand - nominaal	405 Ω
Meetapplicaties	massa
Weegcel - Gecombineerde fout	0,03%
Weegcel - karakteristieke waarde - variantie	0,2 mV/V
Weegcel - karakteristieke waarde - nominaal	2 mV/V
Weegcel OIML klasse	C2

Approval

CE-teken	✓
----------	---

Ontwerp

Bouwworm	Single-Point weegcel
----------	----------------------