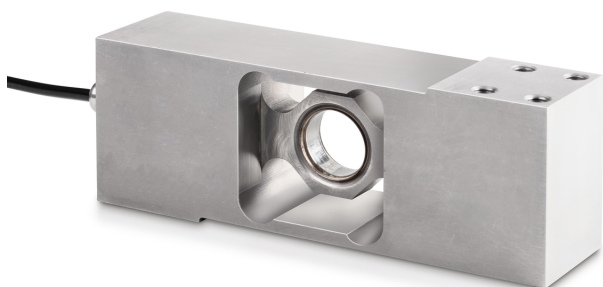


KERN CP 400-3P9

KERN

Célula de pesagem single-point e aço inoxidável



Célula de pesagem - resistência de saída - variância 10 Ω

Desenho	
Forma de construção	Célula de pesagem Single Point
Dimensões (L×P×A)	174×45×64 mm
Material	aço inox
Comprimento do cabo	3 m
Montagem - dissipação de força	4 × furo roscado M8
Montagem - aplicação de força	4 × furo roscado M8
Dimensão máxima da plataforma	800×800 mm

Funções	
Protecção IP - unidade completa	IP68 IP69K

Condições ambientais	
Temperatura ambiente [Min]	-35 °C
Temperatura ambiente [Max]	65 °C
Temperatura de uso [Min]	-10 °C
Temperatura de uso [Max]	40 °C
Temperatura de armazenamento [Min]	-40 °C
Temperatura de armazenamento [Max]	70 °C

Homologação	
Sinal CE	✓

Serviços	
Número do artigo para calibração DAkKS (força de pressão)	963-263V

Embalagem e expedição	
Prazos de fornecimento	1 d
Dimensões da embalagem (L×P×A)	280×175×125 mm
Peso líquido	2,815 kg
Método de envio	Serviço de encomendas
Peso líquido aprox.	3,0 kg
Peso bruto aprox.	3,4 kg
Peso de envio	3,346 kg

Categoria	
Marca	Sauter
Categoria de produto	Célula de medição
Grupo de produto	Célula de pesagem
Família de produto	CP P9

Sistema de medição	
Gama de pesagem [Max]	400 kg
Direcções da força	pressão
Ligação da célula de pesagem	4-condutores
Célula de pesagem OIML classe	C3
Célula de pesagem resolução (calibrável)	3000 e
Célula de pesagem - valor característico - nominal	2 mV/V
Célula de pesagem - valor característico - variância	0,2 mV/V
Célula de pesagem - Y-valor	10000
Célula de pesagem - Erro combinado	0,023%
Célula de pesagem - carga morta [Min] (%)	0%
Aplicações de medição	missa
Célula de pesagem - resistência de entrada - nominal	350 Ω
Célula de pesagem - resistência de saída - nominal	350 Ω
Célula de pesagem - resistência de isolamento - [Min]	5000 M Ω
Célula de pesagem - tensão de alimentação recomendada [Min]	5 V
Célula de pesagem - tensão de alimentação recomendada [Max]	12 V
Célula de pesagem - resistência de entrada - variância	3,5 Ω

KERN CP 400-3P9

Célula de pesagem single-point e aço inoxidável



Pictogramas

STANDARD



OPTION

