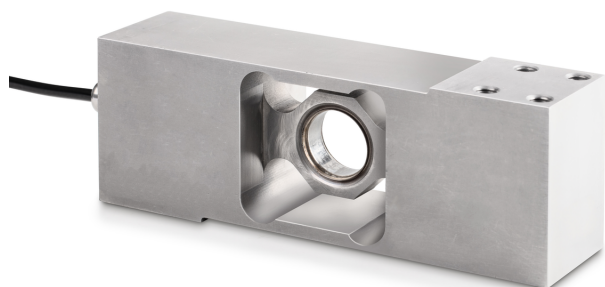


# KERN CP 400-3P9

Single-point-weegcel van roestvrij staal

# KERN



Afmetingen (BxDxH)	174x45x64 mm
Materiaal	roestvrij staal
Kabellengte	3 m
Montage - krachtverdeling	4 x tapgat M8
Montage - krachttoepassing	4 x tapgat M8
Maximale platformgrootte	800x800 mm

## Funcities

Bescherming IP - complete unit	IP68 IP69K
--------------------------------	---------------

## Milieuomstandigheden

Omgevingstemperatuur [Min]	-35 °C
Omgevingstemperatuur [Max]	65 °C
Gebruikstemperatuur [Min]	-10 °C
Gebruikstemperatuur [Max]	40 °C
Opslagtemperatuur [Min]	-40 °C
Opslagtemperatuur [Max]	70 °C

## Approval

CE-teken	✓
----------	---

## Diensten

Artikelnummer voor DAkKS-kalibratie (drukkracht)	963-263V
--	----------

## Verpakking & verzending

Levertijden	1 d
Afmetingen verpakking (BxDxH)	280x175x125 mm
Nettogewicht	2,815 kg
Verzendmethode	Pakketdienst
Nettogewicht ca.	3,0 kg
Brutogewicht ca.	3,4 kg
Verzendgewicht	3,346 kg

## Pictogrammen

### STANDARD



### OPTION



## Categorie

Merk	Sauter
Productcategorie	Meetcel
Productgroep	Weegcel
Productfamilie	CP P9

## Meetsysteem

Weegbereik [Max]	400 kg
Krachtrichtingen	druk
Weegcel - verbinding	4-draads
Weegcel OIML klasse	C3
Weegcel - resolutie (kalibreerbaar)	3000 e
Weegcel - karakteristieke waarde - nominaal	2 mV/V
Weegcel - karakteristieke waarde - variantie	0,2 mV/V
Weegcel - Y-waarde	10000
Weegcel - Gecombineerde fout	0,023%
Weegcel - dode lading [Min] (%)	0%
Meetapplicaties	massa
Weegcel - ingangsweerstand - nominaal	350 Ω
Weegcel - Uitgangsweerstand - nominaal	350 Ω
Weegcel - isolatieweerstand - [Min]	5000 MΩ
Weegcel - aanbevolen voedingsspanning [Min]	5 V
Weegcel - aanbevolen voedingsspanning [Max]	12 V
Weegcel - ingangsweerstand - variantie	3,5 Ω
Weegcel - Uitgangsweerstand - variantie	10 Ω

## Ontwerp

Bouwworm	Single-Point weegcel
----------	----------------------