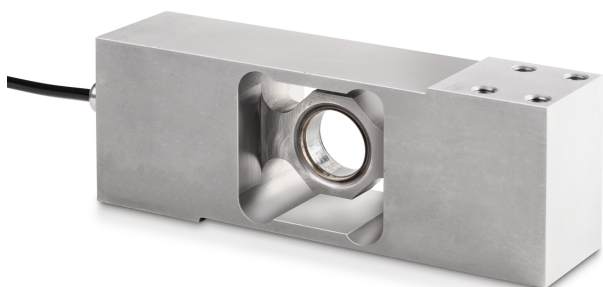


SAUTER CP 400-3P9

KERN

Capteur de pesage Single-Point en inox



Catégorie

Marque	Sauter
Catégorie de produits	Cellule de mesure
Groupe de produit	Capteur de pesage
Famille de produits	CP P9

Système de mesure

Portée [Max]	400 kg
Directions de force	compression
Connexion de cellule de pesée	4-conducteurs
Capteur OIML classe	C3
Cellule de pesée - résolution (étalonnable)	3000 e
Cellule de pesée - Valeur caractéristique - Nominal	2 mV/V
Cellule de pesée - Valeur caractéristique - Variance	0,2 mV/V
Cellule de pesée Y-valeur	10000
Cellule de pesée - erreur combinée	0,023%
Cellule de pesée charge morte [Min] (%)	0%
Applications de mesure	masse
Cellule de pesée d'entrée - nominal	350 Ω
Cellule de pesée résistance de sortie - nominal	350 Ω
Capteur résistance d'isolement - [Min]	5000 MΩ
Cellule de pesée d'alimentation recommandée [Min]	5 V
Cellule de pesée tension d'alimentation recommandée [Max]	12 V
Cellule de pesée d'entrée - variance	3,5 Ω
Cellule de pesée résistance de sortie - variance	10 Ω

Forme de construction

Forme	Capteur Single-Point
Dimensions (L×P×H)	174×45×64 mm
Matériau	acier inox
Longueur de câble	3 m
Montage - évacuation des forces	4 × trou fileté M8
Montage - Application de la force	4 × trou fileté M8
Taille maximale de la plateforme	800×800 mm

Fonctions

Protection IP - dispositif complet	IP68 IP69K
------------------------------------	---------------

Conditions environnementales

Température ambiante [Min]	-35 °C
Température ambiante [Max]	65 °C
Température d'utilisation [Min]	-10 °C
Température d'utilisation [Max]	40 °C
Température de stockage [Min]	-40 °C
Température de stockage [Max]	70 °C

Homologation

Sigle CE	✓
----------	---

Services

Numéro d'article pour étalonnage DAkkS (force de compression)	963-263V
---	----------

Emballage & expédition

Délais de livraison	1 d
Dimensions emballage (L×P×H)	280×175×125 mm
Mode de livraison	Service de colis
Poids net env.	3,0 kg
Poids brut env.	3,4 kg
Poids d'expédition	3,346 kg

Pictogrammes

STANDARD



OPTION

