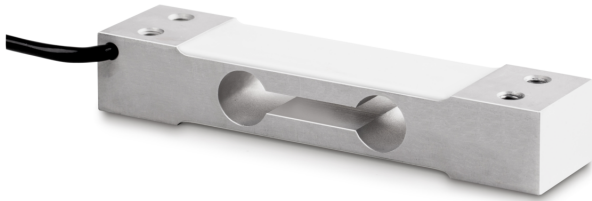


# SAUTER CP 35-3P1

**KERN**

Single-point-weegcel van geëloxeerd aluminium



## Categorie

Merk	Sauter
Productcategorie	Meetcel
Productgroep	Weegcel
Productfamilie	CP P1

## Meetsysteem

Weegbereik [Max]	35 kg
Weegcel - karakteristieke waarde - nominaal	2 mV/V
Weegcel - karakteristieke waarde - variantie	0,2 mV/V
Weegcel OIML klasse	C3
Weegcel - verbinding	4-draads
Spanningstoevoer + Kleur	rood
Spanningstoevoer - Kleur	zwart
Signaal + Kleur	groen
Signaal - Kleur	wit
Weegcel - resolutie (kalibreerbaar)	3000 e
Weegcel - dode lading [Min] (%)	0%
Meetapplicaties	massa
Krachtrichtingen	druk
Weegcel - Y-waarde	10000
Weegcel - ingangsweerstand - nominaal	409 Ω
Weegcel - ingangsweerstand - variantie	6 Ω
Weegcel - Uitgangsweerstand - nominaal	350 Ω
Weegcel - Uitgangsweerstand - variantie	3 Ω
Weegcel - aanbevolen voedingsspanning [Min]	5 V
Weegcel - aanbevolen voedingsspanning [Max]	12 V
Weegcel - isolatieweerstand - [Min]	5000 MΩ
Weegcel - Gecombineerde fout	0,023%

Temperatuurcoëfficiënt - karakteristieke waarde	$\leq \pm 0.0175\%FS/10\text{ }^{\circ}C$
Tolerantie nulsignaal	$\leq \pm 2.0\%FS$
Temperatuurcoëfficiënt - nulsignaal	$\leq \pm 0.02\%FS/10\text{ }^{\circ}C$
Kruipfout (30 minuten)	$\leq \pm 0.0167\%FS$
Veilige overbelasting	150%
Breukbelasting	300%

## Funcities

Bescherming IP - complete unit	IP65
--------------------------------	------

## Ontwerp

Materiaal	aluminium
Bouwworm	Single-Point weegcel
Afmetingen (B×D×H)	130×30×22 mm
Maximale platformgrootte	250×350 mm
Kabellengte	0,4 m
Montage - krachttoepassing	2 × tapgat M6
Montage - krachtverdeling	2 × tapgat M6

## Milieuomstandigheden

Omgevingstemperatuur [Min]	-35 °C
Omgevingstemperatuur [Max]	65 °C
Gebruikstemperatuur [Min]	-10 °C
Gebruikstemperatuur [Max]	40 °C
Opslagtemperatuur [Min]	-40 °C
Opslagtemperatuur [Max]	70 °C

## Approval

CE-teken	✓
----------	---

## Productinformatie

GTIN/EAN-nummer	4045761221215
Goederencode	84239010
REACH classificatie	geen verboden stoffen

## Verpakking & verzending

Verzendmethode	Pakketdienst
Levertijden	1 d
Afmetingen verpakking (B×D×H)	165×100×45 mm
Nettogewicht ca.	0,20 kg
Brutogewicht ca.	0,25 kg
Verzendgewicht	0,228 kg

# SAUTER CP 35-3P1

**KERN**

Single-point-weegcel van geëloxeerd aluminium

## Pictogrammen

### STANDARD

---



### OPTION

---

