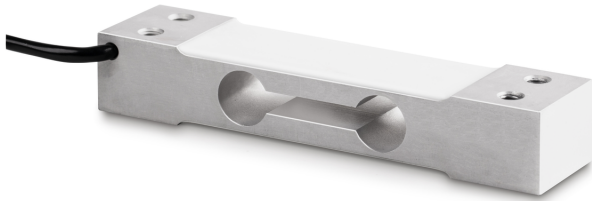


SAUTER CP 35-3-3P1

KERN

Capteur de pesage Single-Point en aluminium anodisé avec câble extra long



Catégorie

Marque	Sauter
Catégorie de produits	Cellule de mesure
Groupe de produit	Capteur de pesage
Famille de produits	CP P1

Système de mesure

Portée [Max]	35 kg
Directions de force	compression
Connexion de cellule de pesée	4-conducteurs
Capteur OIML classe	C3
Cellule de pesée - résolution (étalonnable)	3000 e
Cellule de pesée - Valeur caractéristique - Nominal	2 mV/V
Cellule de pesée - Valeur caractéristique - Variance	0,2 mV/V
Cellule de pesée Y-valeur	10000
Cellule de pesée - erreur combinée	0,023%
Cellule de pesée charge morte [Min] (%)	0%
Applications de mesure	masse
Cellule de pesée d'entrée - nominal	409 Ω
Cellule de pesée résistance de sortie - nominal	350 Ω
Capteur résistance d'isolement - [Min]	5000 M Ω
Cellule de pesée d'alimentation recommandée [Min]	5 V
Cellule de pesée tension d'alimentation recommandée [Max]	12 V
Cellule de pesée d'entrée - variance	6 Ω
Cellule de pesée résistance de sortie - variance	3 Ω
Coefficient de température - valeur caractéristique	$\leq \pm 0.0175\%FS/10\text{ }^{\circ}C$

Coefficient de température - signal zéro	$\leq \pm 0.02\%FS/10\text{ }^{\circ}C$
Erreur de fluage (30 minutes)	$\leq \pm 0.0167\%FS$
Surcharge sûre	150%FS
Charge de rupture	300%FS
Tolérance du signal zéro	$\leq \pm 2.0\%FS$

Forme de construction

Forme	Capteur Single-Point
Dimensions (L×P×H)	130×30×22 mm
Matériau	aluminium
Longueur de câble	3 m
Montage - évacuation des forces	2 × trou fileté M6
Montage - Application de la force	2 × trou fileté M6
Taille maximale de la plateforme	250×350 mm

Fonctions

Protection IP - dispositif complet	IP65
------------------------------------	------

Conditions environnementales

Température ambiante [Min]	-35 $^{\circ}C$
Température ambiante [Max]	65 $^{\circ}C$
Température d'utilisation [Min]	-10 $^{\circ}C$
Température d'utilisation [Max]	40 $^{\circ}C$
Température de stockage [Min]	-40 $^{\circ}C$
Température de stockage [Max]	70 $^{\circ}C$

Homologation

Sigle CE	✓
----------	---

Services

Numéro d'article pour étalonnage DAkkS (force de compression)	963-261V
---	----------

Emballage & expédition

Délais de livraison	1 d
Dimensions emballage (L×P×H)	165×100×45 mm
Mode de livraison	Service de colis
Poids net env.	0,25 kg
Poids brut env.	0,30 kg
Poids d'expédition	0,27 kg

SAUTER CP 35-3-3P1



Capteur de pesage Single-Point en aluminium anodisé avec câble extra long

Pictogrammes

STANDARD



OPTION

