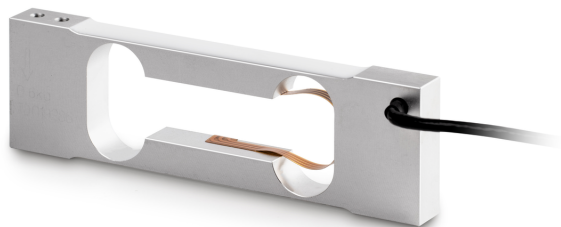


KERN CP 300-0Y4

KERN

Cella di carico Single Point in alluminio anodizzato



Design

| | |
|--------------------------------------|------------------------------|
| Struttura | Cella di carico Single-Point |
| Dimensioni (L×P×A) | 110×33×10 mm |
| Materiale | alluminio |
| Lunghezza cavo | 0,45 m |
| Montaggio - dissipazione della forza | 2 × foro filettato M3 |
| Montaggio - applicazione della forza | 2 × foro filettato M3 |

Funzioni

| | |
|------------------------------|------|
| Protetta IP - unità completa | IP65 |
|------------------------------|------|

Condizioni ambientali

| | |
|---------------------------------|--------|
| Temperatura ambiente [Min] | -20 °C |
| Temperatura ambiente [Max] | 50 °C |
| Utilizzare la temperatura [Min] | -10 °C |
| Utilizzare la temperatura [Max] | 40 °C |
| Temperatura di stoccaggio [Min] | -30 °C |
| Temperatura di stoccaggio [Max] | 60 °C |

Omologazione

| | |
|------------|---|
| Marchio CE | ✓ |
|------------|---|

Servizi

| | |
|---|----------|
| Numero di articolo per calibrazione DAkkS (forza di compressione) | 963-261V |
|---|----------|

Imballaggio e spedizione

| | |
|--------------------------------|-----------------|
| Tempi di consegna | 1 d |
| Dimensioni imballaggio (L×P×H) | 120×50×35 mm |
| Metodo di spedizione | Servizio pacchi |
| Peso netto ca. | 0,10 kg |
| Peso lordo ca. | 0,10 kg |
| Peso di spedizione | 0,1 kg |

Categoria

| | |
|-----------------------|-----------------|
| Marchio | Sauter |
| Categoria di prodotto | Cella di misura |
| Gruppo di prodotti | Cella di carico |
| Famiglia di prodotti | CP Y4 |

Sistema di misura

| | |
|---|--------------|
| Portata [Max] | 300 g |
| Directione de la forza | compressione |
| Collegamento della celle di carico | 4-conduttori |
| Celle di carico OIML classe | C3 |
| Celle di carico - Risoluzione (calibrabile) | 3000 e |
| Cella di carico - Valore caratteristico - nominale | 0,9 mV/V |
| Cella di carico - Valore caratteristico - varianza | 0,1 mV/V |
| Celle di carico - Errore combinato | 0,017% |
| Cella di carico - Peso morto [Min] (%) | 0% |
| Applicazioni di misura | massa |
| Cella di carico - Resistenza di entrata - nominale | 405 Ω |
| Cella di carico - Resistenza di uscita - nominale | 350 Ω |
| Cella di carico - Resistenza di isolamento - [Min] | 5000 MΩ |
| Cella di carico - Tensione di alimentazione consigliata [Min] | 9 V |
| Cella di carico - Tensione di alimentazione consigliata [Max] | 12 V |
| Cella di carico - Resistenza di entrata - varianza | 6 Ω |
| Cella di carico - Resistenza di uscita - varianza | 3 Ω |

KERN CP 300-0Y4



Cella di carico Single Point in alluminio anodizzato

Pittogrammi

STANDARD



OPTION

