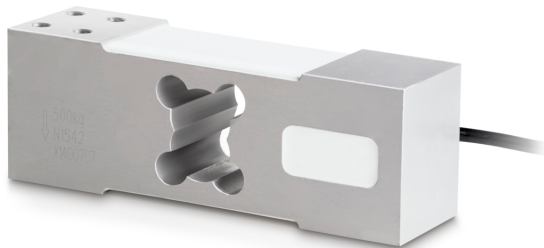


SAUTER CP 200-3P8

KERN

Single-point-weegcel van aluminium



Kabellengte	3 m
Montage - krachttoepassing	4 × tapgat M8
Montage - krachtverdeling	4 × tapgat M8

Milieuomstandigheden

Omgevingstemperatuur [Min]	-35 °C
Omgevingstemperatuur [Max]	65 °C
Gebruikstemperatuur [Min]	-10 °C
Gebruikstemperatuur [Max]	40 °C

Approval

CE-teken	✓
----------	---

Productinformatie

GTIN/EAN-nummer	4045761308343
Goederencode	84239010
REACH classificatie	geen verboden stoffen

Verpakking & verzending

Verzendmethode	Pakketdienst
Levertijden	1 d
Afmetingen verpakking (B×D×H)	180×110×75 mm
Nettogewicht ca.	1,8 kg
Brutogewicht ca.	1,8 kg
Verzendgewicht	1,75 kg

Pictogrammen

STANDARD



Categorie

Merk	Sauter
Productcategorie	Meetcel
Productgroep	Weegcel
Productfamilie	CP P8

Meetsysteem

Weegbereik [Max]	200 kg
Spanningstoevoer + Kleur	rood
Spanningstoevoer - Kleur	zwart
Weegcel - karakteristieke waarde - variantie	0,2 mV/V
Weegcel - Y-waarde	10000
Weegcel - Gecombineerde fout	0,02%
Weegcel - isolatieweerstand - [Min]	5000 MΩ
Weegcel - aanbevolen voedingsspanning [Min]	5 V
Weegcel - ingangsweerstand - nominaal	409 Ω
Weegcel - Uitgangsweerstand - nominaal	350 Ω
Meetapplicaties	massa
Weegcel - karakteristieke waarde - nominaal	2 mV/V
Veilige overbelasting	120%
Kruipfout (30 minuten)	≤± 0.0167%FS
Temperatuurcoëfficiënt - nulsignaal	≤± 0.0175 %FS/10 °C

Functies

Bescherming IP - complete unit	IP65
--------------------------------	------

Ontwerp

Materiaal	aluminium
Bouwworm	Single-Point weegcel
Maximale platformgrootte	600×600 mm