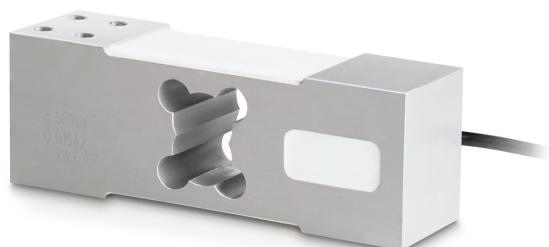


# KERN CP 200-3P8

**KERN**

Cella di carico Single Point in alluminio



Cella di carico - Tensione di alimentazione consigliata [Min]	5 V
Cella di carico - Tensione di alimentazione consigliata [Max]	12 V
Cella di carico - Resistenza di entrata - varianza	6 $\Omega$
Cella di carico - Resistenza di uscita - varianza	3 $\Omega$
Directione de la forza	compressione

## Omologazione

Marchio CE	✓
------------	---

## Design

Struttura	Cella di carico Single-Point
Materiale	alluminio
Lunghezza cavo	3 m
Montaggio - applicazione della forza	4 × foro filettato M8
Montaggio - dissipazione della forza	4 × foro filettato M8

## Funzioni

Protetta IP - unità completa	IP65
------------------------------	------

## Condizioni ambientali

Temperatura ambiente [Min]	-35 °C
Temperatura ambiente [Max]	65 °C
Utilizzare la temperatura [Min]	-10 °C
Utilizzare la temperatura [Max]	40 °C

## Imballaggio e spedizione

Divisione forza [d] (N)	1 d
Dimensioni imballaggio (L×P×H)	180×110×75 mm
Peso netto	1,7 kg
Metodo di spedizione	Servizio pacchi
Peso netto ca.	1,8 kg
Peso lordo ca.	1,8 kg
Peso di spedizione	1,75 kg

## Pittogrammi

STANDARD



## Categoria

Marchio	Sauter
Categoria di prodotto	Cella di misura
Gruppo di prodotti	Cella di carico
Famiglia di prodotti	CP P8

## Sistema di misura

Portata [Max]	200 kg
Collegamento delle celle di carico	6-conduttori
Celle di carico OIML classe	C3
Celle di carico - Risoluzione (calibrabile)	3000 e
Coefficiente di temperatura - segnale di zero	$\leq \pm 0.0175 \%FS/10\text{ }^{\circ}C$
Errore di scorrimento (30 minuti)	$\leq \pm 0.0167\%FS$
Sovraccarico sicuro	120%
Carico di rottura	150%
Tolleranza del segnale zero	$\leq \pm 2.0\%FS$
Dimensione massima della piattaforma	600×600 mm
Coefficiente di temperatura - valore caratteristico	$\leq \pm 0.020\%FS/10\text{ }^{\circ}C$
Cella di carico - Valore caratteristico - nominale	2 mV/V
Cella di carico - Valore caratteristico - varianza	0,2 mV/V
Celle di carico - Y-valore	10000
Celle di carico - Errore combinato	0,02%
Applicazioni di misura	massa
Cella di carico - Resistenza di entrata - nominale	409 $\Omega$
Cella di carico - Resistenza di uscita - nominale	350 $\Omega$
Cella di carico - Resistenza di isolamento - [Min]	5000 M $\Omega$