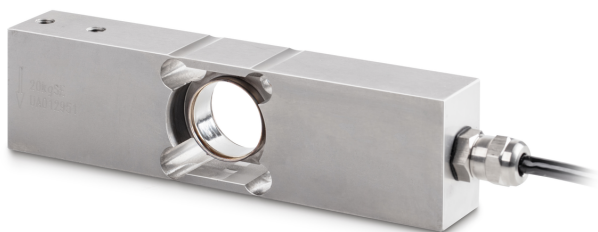


KERN CP 20-3P9

KERN

Capteur de pesage Single-Point en inox



Forme de construction

Forme	Capteur Single-Point
Dimensions (L×P×H)	150×40×25 mm
Matériau	acier inox
Longueur de câble	3 m
Montage - évacuation des forces	Trou fileté M6
Montage - Application de la force	Trou fileté M6
Taille maximale de la plateforme	400×400 mm

Fonctions

Protection IP - dispositif complet	IP68 IP69K
------------------------------------	---------------

Conditions environnementales

Température ambiante [Min]	-35 °C
Température ambiante [Max]	65 °C
Température d'utilisation [Min]	-10 °C
Température d'utilisation [Max]	40 °C
Température de stockage [Min]	-40 °C
Température de stockage [Max]	70 °C

Homologation

Sigle CE	✓
----------	---

Services

Numéro d'article pour étalonnage DAKKS (force de compression)	963-261V
---	----------

Emballage & expédition

Délais de livraison	1 d
Dimensions emballage (L×P×H)	230×115×45 mm
Poids net	0,999 kg
Mode de livraison	Service de colis
Poids net env.	1,00 kg
Poids brut env.	1,2 kg
Poids d'expédition	1,064 kg

Catégorie

Marque	Sauter
Catégorie de produits	Cellule de mesure
Groupe de produit	Capteur de pesage
Famille de produits	CP P9

Système de mesure

Portée [Max]	20 kg
Directions de force	compression
Connexion de cellule de pesée	6-conducteurs
Capteur OIML classe	C3
Cellule de pesée - résolution (étalonnable)	3000 e
Cellule de pesée - Valeur caractéristique - Nominal	2 mV/V
Cellule de pesée - Valeur caractéristique - Variance	0,2 mV/V
Cellule de pesée Y-valeur	10000
Cellule de pesée - erreur combinée	0,023%
Cellule de pesée charge morte [Min] (%)	0%
Applications de mesure	masse
Cellule de pesée d'entrée - nominal	380 Ω
Cellule de pesée résistance de sortie - nominal	350 Ω
Capteur résistance d'isolement - [Min]	5000 MΩ
Cellule de pesée d'alimentation recommandée [Min]	5 V
Cellule de pesée tension d'alimentation recommandée [Max]	12 V
Cellule de pesée d'entrée - variance	15 Ω
Cellule de pesée résistance de sortie - variance	10 Ω

KERN CP 20-3P9



Capteur de pesage Single-Point en inox

Pictogrammes

STANDARD



OPTION

