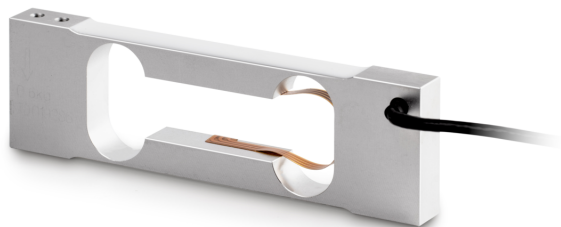


SAUTER CP 1500-0Y4

Single-point-weegcel van geëloxeerd aluminium

KERN



Categorie

Merk	Sauter
Productcategorie	Meetcel
Productgroep	Weegcel
Productfamilie	CP Y4

Meetsysteem

Weegbereik [Max]	1,5 kg
Spanningstoevoer + Kleur	rood
Spanningstoevoer - Kleur	zwart
Weegcel - karakteristieke waarde - variantie	0,1 mV/V
Weegcel - Gecombineerde fout	0,017%
Weegcel - isolatieweerstand - [Min]	5000 M Ω
Weegcel - dode lading [Min] (%)	0%
Weegcel - aanbevolen voedingsspanning [Min]	9 V
Weegcel - ingangsweerstand - nominaal	405 Ω
Weegcel - Uitgangsweerstand - nominaal	350 Ω
Meetapplicaties	massa
Weegcel - karakteristieke waarde - nominaal	0,9 mV/V
Veilige overbelasting	120%
Kruipfout (30 minuten)	$\pm 0.03\%$ F.S.
Temperatuurcoëfficiënt - nulsignaal	$\pm 0.02\%$ F.S. / 10 °C

Functies

Bescherming IP - complete unit	IP65
--------------------------------	------

Ontwerp

Materiaal	aluminium
Bouwworm	Single-Point weegcel
Afmetingen (BxDxH)	110x33x10 mm
Kabellengte	0,45 m

Montage - krachttoepassing	2 x tapgat M3
Montage - krachtverdeling	2 x tapgat M3

Milieuomstandigheden

Omgevingstemperatuur [Min]	-20 °C
Omgevingstemperatuur [Max]	50 °C
Gebruikstemperatuur [Min]	-10 °C
Gebruikstemperatuur [Max]	40 °C
Opslagtemperatuur [Min]	-30 °C
Opslagtemperatuur [Max]	60 °C

Approval

CE-teken	✓
----------	---

Productinformatie

GTIN/EAN-nummer	4045761242272
Goederencode	84239010
REACH classificatie	geen verboden stoffen

Verpakking & verzending

Verzendmethode	Pakketdienst
Levertijden	1 d
Afmetingen verpakking (BxDxH)	120x50x35 mm
Nettogewicht ca.	0,10 kg
Brutogewicht ca.	0,10 kg
Verzendgewicht	0,1 kg

Pictogrammen

STANDARD



OPTION

