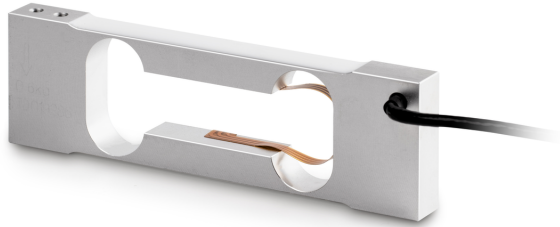


KERN CP 1500-0Y4

KERN

Cella di carico Single Point in alluminio anodizzato



Design

Struttura	Cella di carico Single-Point
Dimensioni (L×P×A)	110×33×10 mm
Materiale	alluminio
Lunghezza cavo	0,45 m
Montaggio - dissipazione della forza	2 × foro filettato M3
Montaggio - applicazione della forza	2 × foro filettato M3

Funzioni

Protetta IP - unità completa	IP65
------------------------------	------

Condizioni ambientali

Temperatura ambiente [Min]	-20 °C
Temperatura ambiente [Max]	50 °C
Utilizzare la temperatura [Min]	-10 °C
Utilizzare la temperatura [Max]	40 °C
Temperatura di stoccaggio [Min]	-30 °C
Temperatura di stoccaggio [Max]	60 °C

Omologazione

Marchio CE	✓
------------	---

Servizi

Numero di articolo per calibrazione DAkkS (forza di compressione)	963-261V
---	----------

Imballaggio e spedizione

Tempi di consegna	1 d
Dimensioni imballaggio (L×P×H)	120×50×35 mm
Metodo di spedizione	Servizio pacchi
Peso netto ca.	0,10 kg
Peso lordo ca.	0,10 kg
Peso di spedizione	0,1 kg

Categoria

Marchio	Sauter
Categoria di prodotto	Cella di misura
Gruppo di prodotti	Cella di carico
Famiglia di prodotti	CP Y4

Sistema di misura

Portata [Max]	1,5 kg
Directione de la forza	compressione
Collegamento della celle di carico	4-conduttori
Celle di carico OIML classe	C3
Celle di carico - Risoluzione (calibrabile)	3000 e
Cella di carico - Valore caratteristico - nominale	0,9 mV/V
Cella di carico - Valore caratteristico - varianza	0,1 mV/V
Celle di carico - Errore combinato	0,017%
Cella di carico - Peso morto [Min] (%)	0%
Applicazioni di misura	massa
Cella di carico - Resistenza di entrata - nominale	405 Ω
Cella di carico - Resistenza di uscita - nominale	350 Ω
Cella di carico - Resistenza di isolamento - [Min]	5000 MΩ
Cella di carico - Tensione di alimentazione consigliata [Min]	9 V
Cella di carico - Tensione di alimentazione consigliata [Max]	12 V
Cella di carico - Resistenza di entrata - varianza	6 Ω
Cella di carico - Resistenza di uscita - varianza	3 Ω

KERN CP 1500-0Y4



Cella di carico Single Point in alluminio anodizzato

Pittogrammi

STANDARD



OPTION

