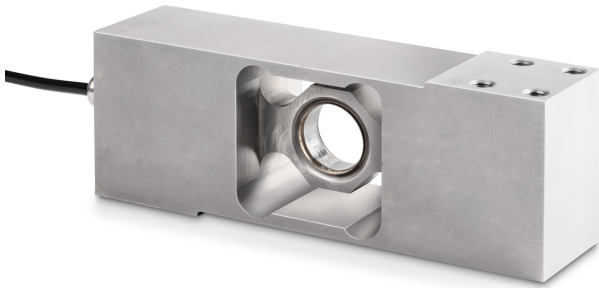


KERN CP 100-3P9

KERN

Single-point-weegcel van roestvrij staal



Afmetingen (BxDxH)	174x45x64 mm
Materiaal	roestvrij staal
Kabellengte	3 m
Montage - krachtverdeling	4 x tapgat M8
Montage - krachttoepassing	4 x tapgat M8
Maximale platformgrootte	800x800 mm

Funcities

Bescherming IP - complete unit	IP68 IP69K
--------------------------------	---------------

Milieuomstandigheden

Omgevingstemperatuur [Min]	-35 °C
Omgevingstemperatuur [Max]	65 °C
Gebruikstemperatuur [Min]	-10 °C
Gebruikstemperatuur [Max]	40 °C
Opslagtemperatuur [Min]	-40 °C
Opslagtemperatuur [Max]	70 °C

Approval

CE-teken	✓
----------	---

Diensten

Artikelnummer voor DAkkS-kalibratie (drukkracht)	963-262V
--	----------

Verpakking & verzending

Levertijden	1 d
Afmetingen verpakking (BxDxH)	280x175x125 mm
Nettogewicht	2,736 kg
Verzendmethode	Pakketdienst
Nettogewicht ca.	2,8 kg
Brutogewicht ca.	3,4 kg
Verzendgewicht	3,252 kg

Pictogrammen

STANDARD



OPTION



Categorie

Merk	Sauter
Productcategorie	Meetcel
Productgroep	Weegcel
Productfamilie	CP P9

Meetsysteem

Weegbereik [Max]	100 kg
Krachtrichtingen	druk
Weegcel - verbinding	4-draads
Weegcel OIML klasse	C3
Weegcel - resolutie (kalibreerbaar)	3000 e
Weegcel - karakteristieke waarde - nominaal	2 mV/V
Weegcel - karakteristieke waarde - variantie	0,2 mV/V
Weegcel - Y-waarde	10000
Weegcel - Gecombineerde fout	0,023%
Weegcel - dode lading [Min] (%)	0%
Meetapplicaties	massa
Weegcel - ingangsweerstand - nominaal	350 Ω
Weegcel - Uitgangsweerstand - nominaal	350 Ω
Weegcel - isolatieweerstand - [Min]	5000 MΩ
Weegcel - aanbevolen voedingsspanning [Min]	5 V
Weegcel - aanbevolen voedingsspanning [Max]	12 V
Weegcel - ingangsweerstand - variantie	3,5 Ω
Weegcel - Uitgangsweerstand - variantie	10 Ω

Ontwerp

Bouwworm	Single-Point weegcel
----------	----------------------