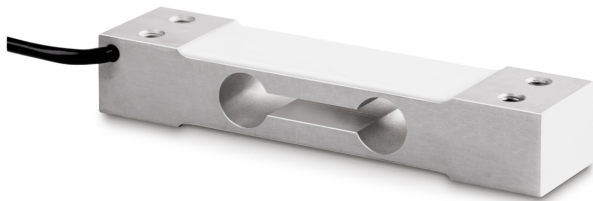


SAUTER CP 100-3-3Y1

Single-point-weegcel van geëloxeerd aluminium

KERN



Montage - krachtverdeling 2 × tapgat M6

Milieuomstandigheden

Omgevingstemperatuur [Min]	-20 °C
Omgevingstemperatuur [Max]	50 °C
Gebruikstemperatuur [Min]	-10 °C
Gebruikstemperatuur [Max]	40 °C
Opslagtemperatuur [Min]	-30 °C
Opslagtemperatuur [Max]	60 °C

Approval

CE-teken ✓

Productinformatie

GTIN/EAN-nummer	4045761365278
Goederencode	84239010
REACH classificatie	geen verboden stoffen

Verpakking & verzending

Verzendmethode	Pakketdienst
Levertijden	1 d
Afmetingen verpakking (B×D×H)	170×110×25 mm
Nettogewicht ca.	0,10 kg
Brutogewicht ca.	0,10 kg
Verzendgewicht	0,1 kg

Pictogrammen

STANDARD



OPTION



Categorie

Merk	Sauter
Productcategorie	Meetcel
Productgroep	Weegcel
Productfamilie	CP Y1

Meetsysteem

Weegbereik [Max]	100 kg
Spanningstoevoer + Kleur	rood
Spanningstoevoer - Kleur	zwart
Weegcel - karakteristieke waarde - variantie	0,2 mV/V
Weegcel - Gecombineerde fout	0,03%
Weegcel - isolatieweerstand - [Min]	5000 MΩ
Weegcel - dode lading [Min] (%)	0%
Weegcel - aanbevolen voedingsspanning [Min]	5 V
Weegcel - ingangsweerstand - nominaal	405 Ω
Weegcel - Uitgangsweerstand - nominaal	350 Ω
Weegcel - karakteristieke waarde - nominaal	2 mV/V
Veilige overbelasting	150%
Kruipfout (30 minuten)	+ - 0.03 %FS

Functies

Bescherming IP - complete unit IP65

Ontwerp

Materiaal	aluminium
Bouwworm	Single-Point weegcel
Afmetingen (B×D×H)	130×22×30 mm
Maximale platformgrootte	250×350 mm
Kabellengte	3 m
Montage - krachttoepassing	2 × tapgat M6