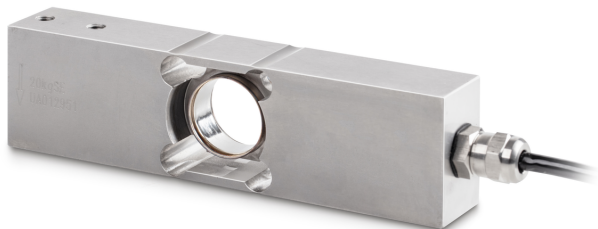


KERN CP 10-3P9

KERN

Single-point-weegcel van roestvrij staal



Materiaal	roestvrij staal
Kabellengte	3 m
Montage - krachtverdeling	Tapgat M6
Montage - krachttoepassing	Tapgat M6
Maximale platformgrootte	400×400 mm

Functies

Bescherming IP - complete unit	IP68 IP69K
--------------------------------	---------------

Milieuomstandigheden

Omgevingstemperatuur [Min]	-35 °C
Omgevingstemperatuur [Max]	65 °C
Gebruikstemperatuur [Min]	-10 °C
Gebruikstemperatuur [Max]	40 °C
Opslagtemperatuur [Min]	-40 °C
Opslagtemperatuur [Max]	70 °C

Approval

CE-teken	✓
----------	---

Diensten

Artikelnummer voor DAkS-kalibratie (drukkracht)	963-261V
---	----------

Verpakking & verzending

Levertijden	1 d
Afmetingen verpakking (B×D×H)	230×115×45 mm
Nettogewicht	0,999 kg
Verzendmethode	Pakketdienst
Nettogewicht ca.	1,00 kg
Brutogewicht ca.	1,2 kg
Verzendgewicht	1,065 kg

Pictogrammen

STANDARD



OPTION



Categorie

Merk	Sauter
Productcategorie	Meetcel
Productgroep	Weegcel
Productfamilie	CP P9

Meetsysteem

Weegbereik [Max]	10 kg
Krachtrichtingen	druk
Weegcel - verbinding	6-draads
Weegcel OIML klasse	C3
Weegcel - resolutie (kalibreerbaar)	3000 e
Weegcel - karakteristieke waarde - nominaal	2 mV/V
Weegcel - karakteristieke waarde - variantie	0,2 mV/V
Weegcel - Y-waarde	10000
Weegcel - Gecombineerde fout	0,023%
Weegcel - dode lading [Min] (%)	0%
Meetapplicaties	massa
Weegcel - ingangsweerstand - nominaal	380 Ω
Weegcel - Uitgangsweerstand - nominaal	350 Ω
Weegcel - isolatieweerstand - [Min]	5000 MΩ
Weegcel - aanbevolen voedingsspanning [Min]	5 V
Weegcel - aanbevolen voedingsspanning [Max]	12 V
Weegcel - ingangsweerstand - variantie	15 Ω
Weegcel - Uitgangsweerstand - variantie	10 Ω

Ontwerp

Bouwworm	Single-Point weegcel
Afmetingen (B×D×H)	150×40×25 mm