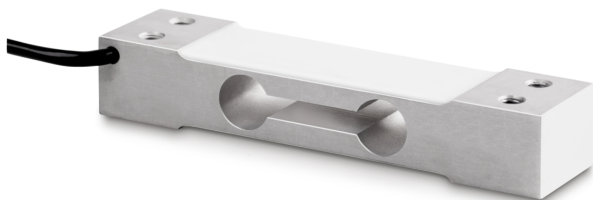


SAUTER CP 10-3P1

KERN

Célula de pesaje "single-point" de aluminio anodizado



Forma constructiva	Célula de pesaje single point
Dimensiones (A×P×A)	130×30×22 mm
Tamaño máximo de la plataforma	250×350 mm
Longitud del cable	0,4 m
Montaje - aplicación de fuerza	2 × agujero roscado M6
Montaje - disipación de fuerzas	2 × agujero roscado M6

Condiciones medioambientales

Temperatura ambiental [Min]	-35 °C
Temperatura ambiental [Max]	65 °C
Temperatura de uso [Min]	-10 °C
Temperatura de uso [Max]	40 °C
Temperatura de almacenamiento [Min]	-40 °C
Temperatura de almacenamiento [Max]	70 °C

Homologación

Marca CE	✓
----------	---

Información sobre el producto

GTIN/Número EAN	4045761221161
Número de mercancía	84239010
Clasificación REACH	ninguna sustancia prohibida

Embalaje y envío

Método de envío	Servicio de paquetes
Plazo de entrega	1 d
Dimensiones del embalaje (A×P×A)	160×95×45 mm
Peso neto aprox.	0,20 kg
Peso bruto aprox.	0,25 kg
Peso de envío	0,215 kg

Pictogramas

STANDARD



OPTION



Categoría

Marca	Sauter
Categoría de producto	Célula de medición
Grupo de producto	Célula de pesaje
Familia de productos	CP P1

Sistema de medición

Campo de pesaje [Max]	10 kg
Alimentación + Color	rojo
Alimentación - Color	negro
Célula de pesaje - Valor característico - desviación	0,2 mV/V
Célula de pesaje Y-valor	10000
Célula de pesaje - Error combinado	0,023%
Célula de pesaje - Resistencia de aislamiento - [Min]	5000 MΩ
Célula de pesaje - Carga muerta [Min] (%)	0%
Célula de pesaje - Tensión de alimentación recomendada [Min]	5 V
Célula de pesaje - Resistencia de entrada - nominal	409 Ω
Célula de pesaje - Resistencia de salida - nominal	350 Ω
Aplicaciones de medición	masa
Célula de pesaje - Valor característico - nominal	2 mV/V
Sobrecarga segura	150%
Error de fluencia (30 minutos)	≤± 0.0167%FS
Coefficiente de temperatura - señal de cero	≤± 0.02%FS/10 °C

Funciones

Protección IP - unidad completa	IP65
---------------------------------	------

Diseño

Material	aluminio
----------	----------